



# Feuerwehr- Orientierungspläne

Alarmnet-Nr. 825

**BMZ Obergeschoss**

Kdt AG  
Sachstrasse 22  
6901 Sall

## Brandmeldepläne

# Wo brennt es ?

<p><b>Adresse</b></p>	Gruppe	Register		Gruppe	Register		Gruppe	Registe
	Situation	<b>0</b>						

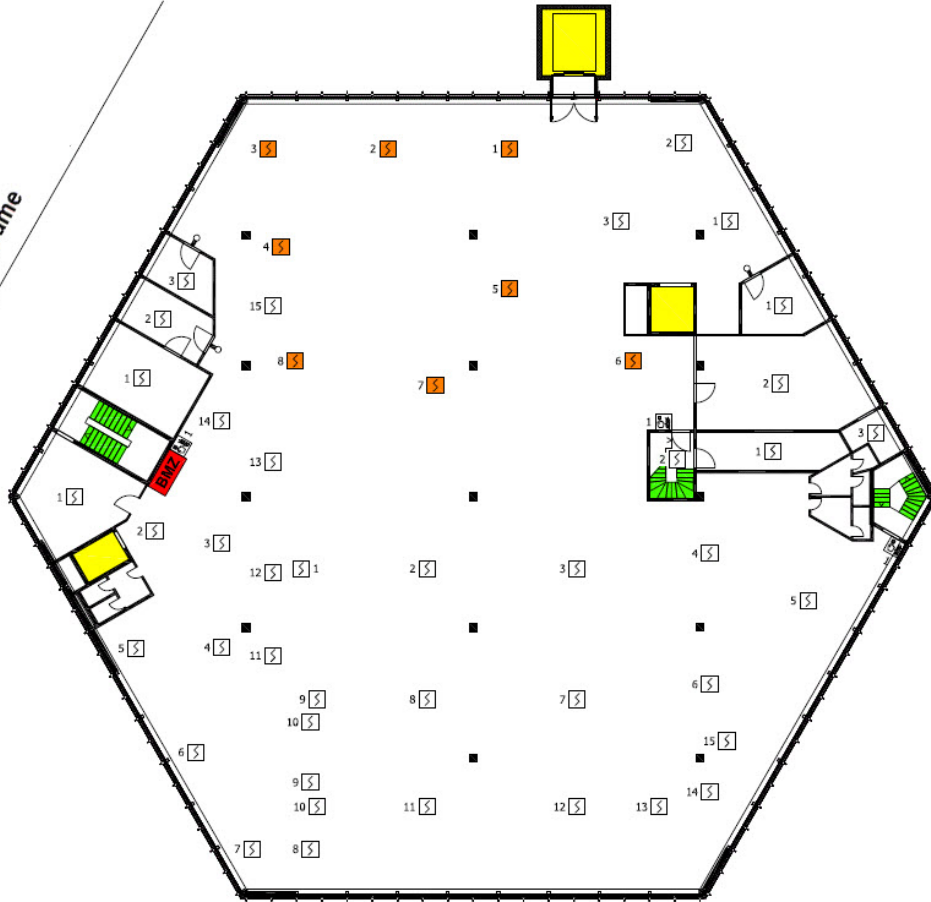
### LEGENDE

- Gruppe automatische Brandmelder und Handfeuermelder
- Automatische Brandmelder
- Automatische Brandmelder Hohldecke/Hohlboden
- Handfeuermelder
- Brandmeldezentrale Register 1  
3.OG
- Fernsignalisierung
- Durchflussmelder
- Sprinklerpüfbox
- Kombigerät Brandmelder  
Akustisches Alarmgerät
- Akustisches Alarmgerät
- Blitzleuchte
- Feuerlöschposten
- Treppe
- Standort

4

OG

Strassenname



Strassenname

BSW SECURITY AG / SA / GmbH

T 0640 279 279

bsw-security.ch

Gez. KEMWOM

Anlagen Nr.: 55'

Reglster

Adresse

Apparateplan- / Feuerwehrorientierungsplan

Dat. 28.08.15  
Rev. .

OG

4

