

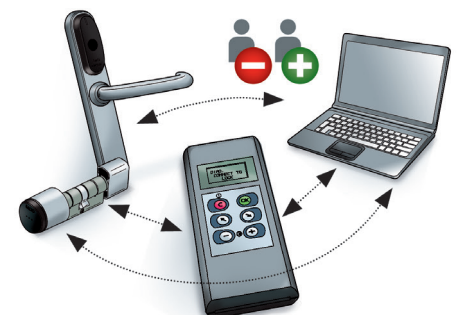
Contrôle d'accès On/Offline

Gestion d'accès flexible via une connexion à un réseau virtuel



Caractéristiques

- Gestion centralisée de portes dans un système Offline
- Contrainte d'installation réduite
- Transmission autonome d'informations à travers les badges d'identification
- Création de zones temporelles et de profils d'utilisateurs
- Suppression aisée des badges dans le logiciel
- Distribution automatique de la blacklist
- Lecture & transmission du statut des piles
- Gère jusqu'à 4'000'000 utilisateurs & 64'000 portes
- Enregistre jusqu'à 1'000 événements dans la garniture électronique et/ou le cylindre digital
- Aucune programmation permanente nécessaire
- Consultation des événements dans le logiciel centralisé
- Up- & downloads des informations spécifiques aux utilisateurs sur les médias d'identification
- Intégration dans le logiciel de contrôle d'accès IQ MultiAccess



Le système se compose d'une combinaison de cylindres et de garnitures électroniques Off-/Online, qui sont reliés à l'ensemble du réseau virtuel par le biais du badge d'identification (format carte de crédit ou porte-clé).

Ces composants sans fils permettent un déploiement flexible à un coût réduit, pour un système adapté à de multiples contraintes d'utilisation.

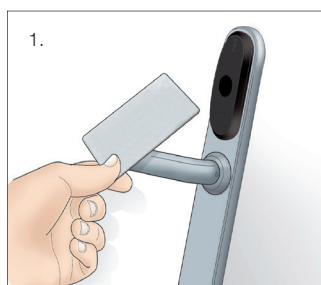


Modules d'extension pour IQ MultiAccess ou IQ SystemControl

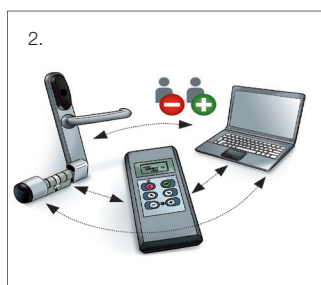
Salto Virtual Network est une extension du contrôle d'accès pour cylindres et garnitures de portes offline. Tous les droits d'accès sont stockés dans le badge et régulièrement actualisés (en règle générale une fois par jour) de façon centralisée, via un lecteur disposant d'une fonction d'écriture et connecté en réseau avec le logiciel SALTO.

Smart de A à Z: fonctionnalités

Programmation aisée



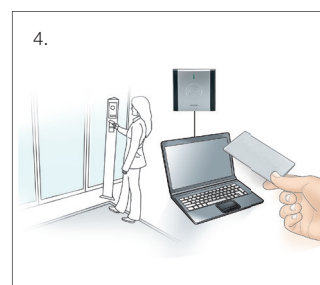
1. Toutes les données d'accès sont stockées sur le badge. La programmation et la modification des autorisations d'accès se font par le biais du logiciel, la mise à jour des droits s'effectue de façon centralisée.



2. On peut ainsi ajouter et supprimer des profils d'utilisateurs, mettre à jour la blacklist, modifier les profils horaires ou consulter l'état de la batterie rapidement et en toute simplicité.



3. Toutes les données stockées sont transmises au lecteur et au PC en un point de mise à jour central. Les informations les plus récentes (blacklist actualisée, modifications apportées aux profils horaires et aux autorisations, etc.) sont stockées sur le badge.



4. Lorsqu'on utilise porte Online, toutes les informations relatives aux droits d'accès de l'utilisateur sont vérifiées. Dans le même temps, les garnitures/cylindres électroniques contenant la liste actuelle des utilisateurs placés sur blacklist sont mis à jour et l'état de de la batterie est actualisé.

Sécurité élevée

Les informations sur les utilisateurs bloqués sont sauvegardées dans une blacklist sur chaque identifiant utilisé lors d'un badgeage sur un lecteur online, et communiquées à toutes les autres portes sur lesquelles on badge. Ainsi on peut éviter toute utilisation frauduleuse d'un identifiant perdu ou volé. Si on tente de badger sur un lecteur online avec un identifiant bloqué, ce dernier sera automatiquement invalidé pour tout le système. Il en est de même si une personne se trouvant à l'intérieur du bâtiment essaie de badger avec un identifiant bloqué sur une porte ayant déjà reçu les informations de la blacklist. On protège ainsi toute entrée non autorisée.

Lorsque l'on badge sur un composant offline, les informations relatives aux événements (badgeages, statut de la batterie) de la porte seront transférées à l'identifiant, puis via une prochaine application sur un lecteur online au logiciel SALTO qui mettra ces données à jour pour le système IQ MultiAccess ou IQ SystemControl.

Actualisation automatique

Ainsi, il n'est plus nécessaire d'actualiser les données pour chaque porte par le biais d'un appareil de programmation (PDA, ordinateur portable), celles-ci étant sauvegardées sur l'identifiant et non sur le cylindre ni sur la garniture. Les utilisateurs des identifiants transmettent les données de la blacklist et les événements relayés par les portes retournent au logiciel de contrôle d'accès.

Solution complète comprenant le logiciel

Salto Virtual Network n'est disponible qu'avec les transpondeurs Mifare (classic / DESFire EV1) et Legic (Prime / Advant), puisque les données sont sauvegardées sur les identifiants. Le logiciel SALTO, installé avec le logiciel IQ, dispose de cette option, de même qu'une interface pour le transfert des données entre IQ et SALTO. L'utilisateur final ne change rien à ses habitudes et utilise IQ MultiAccess : inutile de se familiariser avec une autre application.



Cylindre digital



Garniture



Lecteur de validation



Médium d'identification
(Badge, carte d'accès)



Logiciel