

Superviseur WINMAGplus

- ✓ Fonctionne sous Windows Serveur 2008 / et Windows 7 Professionnel
- ✓ Configuration simplifiée à partir des fichiers de paramétrage des tableaux incendie
- ✓ Affiche 12 plans graphiques simultanément
- ✓ Extensible à tous types de fonctions selon la licence
- ✓ Assignation de droits d'accès pour chaque opérateur
- ✓ Configuration individuelle d'écran pour chaque opérateur
- ✓ Raccordement simple au réseau essernet®
- ✓ Compatible OPC serveur et client
- ✓ Connexion via Internet Explorer
- ✓ Fonctionnement en multipostes
- ✓ Bibliothèque d'icônes et symboles configurables
- ✓ Gère 8 imprimantes
- ✓ Programmation libre via langage SIAS



WINMAGplus est un logiciel de supervision qui a été développé pour gérer tous les événements générés par un système de sécurité. Le logiciel WINMAGplus est extrêmement performant et permet de superviser tous types de sites : Établissements Recevant du Public (ERP), Immeubles de Grande Hauteur (IGH), sites industriels. Très convivial, WINMAGplus accompagne l'exploitant dans l'analyse et la prise de décision pour la gestion des alarmes.

Via un interfaçage adapté au(x) système(s) de sécurité(s) supervisé(s), WINMAGplus peut superviser tous types de systèmes:

- Systèmes de Détection Incendie (SDI),
- Vidéo,
- Contrôle d'accès,
- Intrusion,
- Alarmes techniques.

Information claire, réponse rapide.

Souple et ajusté aux conditions de sites

WINMAGplus est un logiciel possédant une architecture ouverte qui permet d'offrir un maximum de souplesse pour la programmation et la communication. Les données et le protocole sont paramétrés suivant les dern-

ers standards, garantie de la fiabilité, de la pérennité et d'un investissement sûr. WINMAGplus offre à l'utilisateur l'assurance d'une gestion des risques extrêmement efficace conférant transparence et clarté aux systèmes de sécurité.

WINMAGplus est un véritable logiciel expert d'aide à la décision facilement paramétrable, indiquant clairement les procédures à suivre en cas d'alarme (consignes, main courante, etc...)

Information claire, réponse rapide

En situation de danger imminent, toute assistance et soutien efficace d'aide à la prise de décision est indispensable pour la sécurité des biens et des personnes. Grâce à l'information visuelle, l'opérateur peut percevoir rapidement une grande quantité d'informations dans un laps de temps très court.

Dans le domaine sensible de la sécurité, il est appréciable de centraliser toutes les informations d'alarmes.

WINMAGplus traite les informations de façon professionnelle et sécuritaire. Il centralise les messages, signaux et alarmes provenant de points de détection de nombreux systèmes.

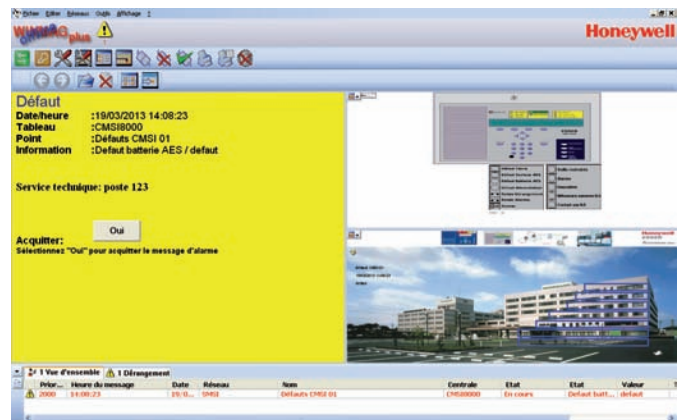
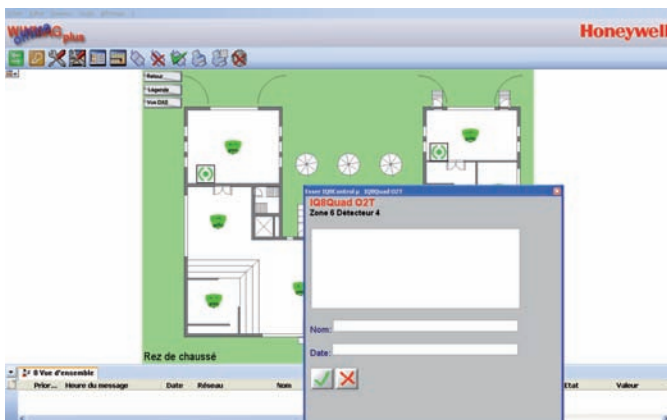
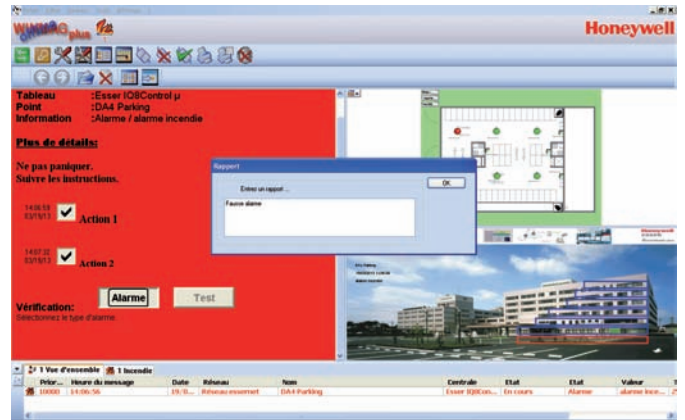
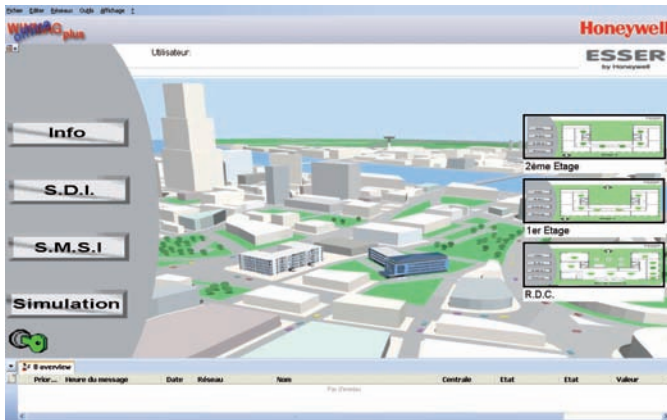
La configuration des symboles est simplifiée à partir des fichiers de programmation des tableaux incendie. WINMAGplus permet de visualiser les données de diverses manières :

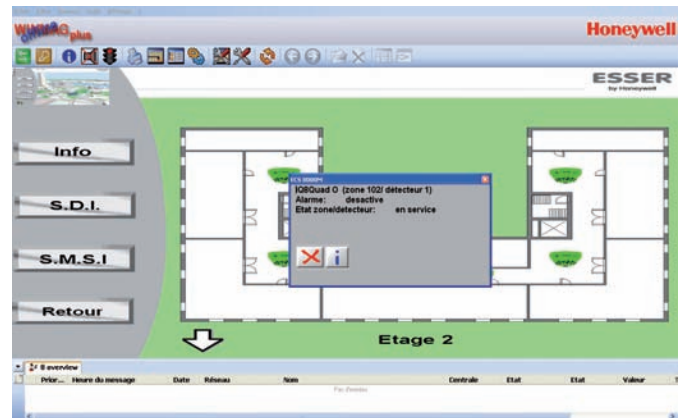
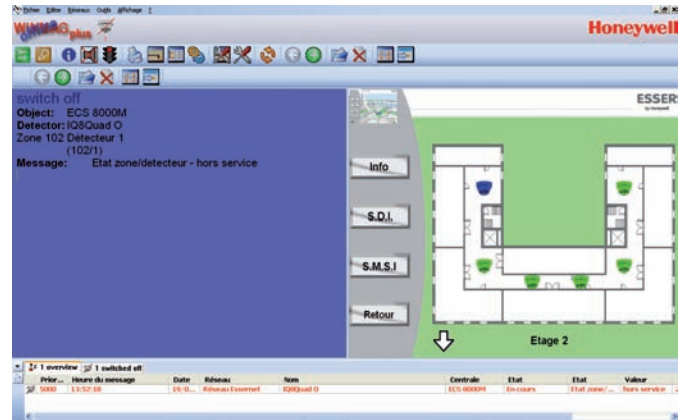
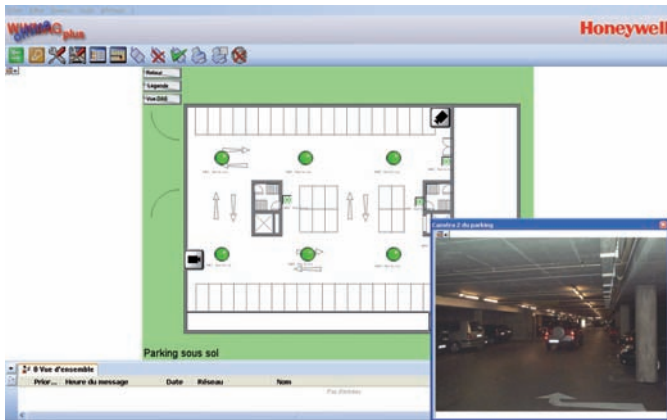
- graphiques explicites,
- tableaux,
- programmes personnalisés,
- édition sur imprimantes,
- enregistrement en base de données.

WINMAGplus traite de manière fiable toutes les informations de réseaux connectés via un protocole d'événements (TCP/IP, mémoire partagée, connexion à un serveur).

Performance et flexibilité

Le logiciel exploite tous les standards actuels de fichiers graphiques et permet d'intégrer facilement de nouvelles images créées à partir d'éditeurs graphiques. WINMAGplus permet à tous moments une connexion directe à un réseau Ethernet à partir d'un poste autonome ou d'un système multi-utilisateurs. Les options de WINMAGplus permettent de répondre à tous besoins de futures extensions. Les cartes interfaces sont faciles à mettre en oeuvre et indépendantes du logiciel. Ceci permet de concevoir la programmation entière du projet sans être connecté au système de surveillance. WINMAGplus peut être raccordé directement sur le réseau essernet® pour superviser, mettre en ou hors service chaque points de détection du réseau.





Complet et efficace

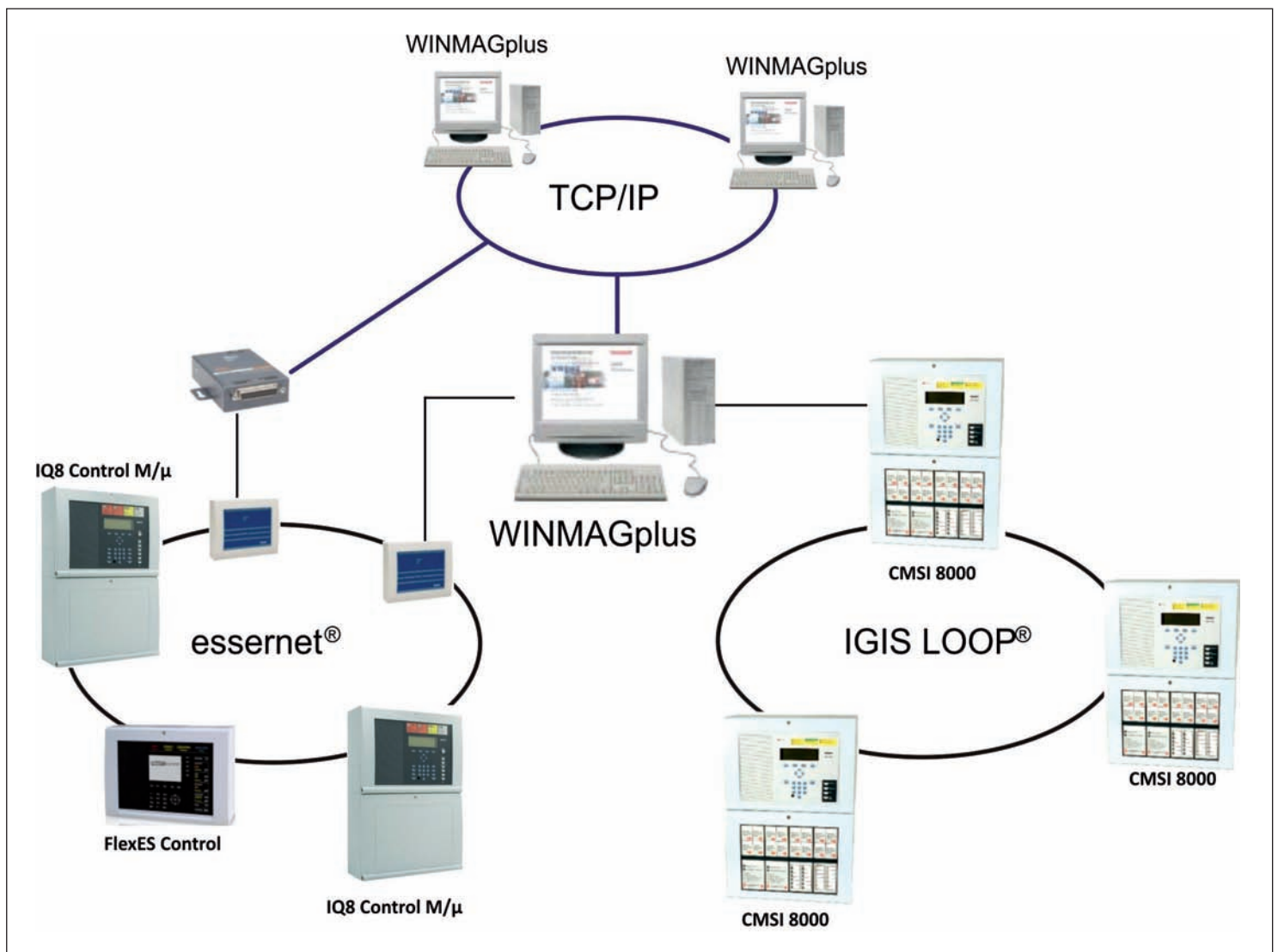
Grâce à la souplesse de son architecture, WINMAGplus évolue de façon dynamique avec son environnement et avec celui qu'il supervise. L'adjonction ultérieure d'un système de contrôle d'accès ne pose aucun problème. Les fonctions standards suivantes donnent un aperçu des possibilités de WINMAGplus :

- Messages d'alarmes,
- Affichage en mode tableau,
- Affichage en mode graphique,
- Recherche automatique de détecteurs dans les graphiques,

- Impression textes et graphiques,
- Impression journal,
- Programme de gestion des alarmes,
- Files d'attente, événements prioritaires,
- Lancement automatique de programmes suivant un calendrier,
- Niveau d'accès des opérateurs,
- Commandes à distance.

WINMAGplus fournit à l'utilisateur une interface visuelle permettant de contrôler l'ensemble des tableaux installés sur le site et l'informe instantanément de tout évènement en temps réel. Lorsqu'un évènement provoque une alarme, WINMAGplus démarre pour l'opérateur un programme d'aide à la gestion de cette situation. Parallèlement à cette opération, WINMAGplus est capable de lancer les tâches automatiques

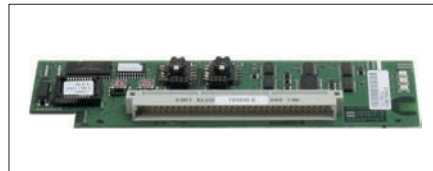
permettant de gérer la sécurité du secteur concerné. La vidéo peut être également utilisée et associée à la supervision d'un autre système tel que le contrôle d'accès. WINMAGplus autorise, par exemple, le lancement automatique d'une séquence de surveillance vidéo pour le passage d'une personne dans un accès contrôlé. Ainsi la zone surveillée apparaîtra automatiquement à l'écran.



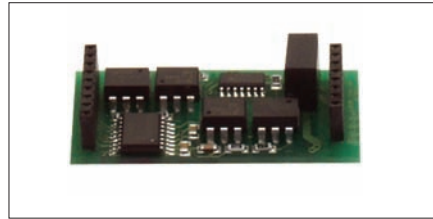
Ce document est une simple aide à la mise en application des produits de la gamme ESSER. Ce synoptique ne peut en aucun cas être considéré comme un schéma de réalisation ni se substituer à la réglementation en vigueur. La nature des câbles est donnée de manière indicative, se référer à la norme NF S 61-932.



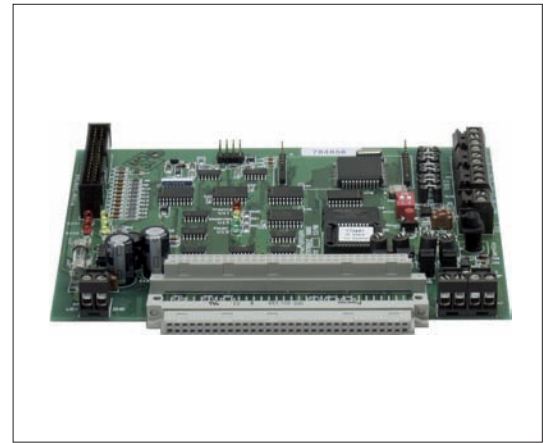
Boîtier plastique _ 788606



Interface RS 232 - 782386



Micromodule essernet® - 80155



Interface série - 784856

Configuration matérielle requise

Unité centrale	Ordinateur compatible PC
Microprocesseur	Dual core ou supérieur
RAM	4 Go
Disque dur	80 Go
Lecteur	DVD rom
Résolution	XGA 1024 x 768 pixels, + de 256 couleurs
Logiciel d'exploitation	Microsoft WINDOWS Serveur 2008 / Serveur 2008 R2 (pas d'édition Foundation) ou WINDOWS 7 Professionnel
Port série	Autant que de connexion nécessaire

Références

Désignations

013600	Logiciel de supervision WINMAG
013630	Clé informatique pour port parallèle, sans licence
013631	Clé informatique pour port USB, sans licence
013602	Licence pour systèmes de détection incendie ESSER
013654	Licence pour systèmes de mise en sécurité incendie ESSER
013603	Licences pour systèmes de contrôle d'accès ESSER et Eff Eff
013660	Licence pour connexion via Internet explorer
013604	Licence vidéo
013625	Licence Winmag client (pour Winmag en réseau, 1 licence par poste)
013611	Licence OPC server
013612	Licence OPC client
80155	Micromodule essernet® 62,5 KBd
784856	Interface série pour raccordement au réseau essernet®
772386	Interface RS 232 pour interface série
788606	Boîtier plastique pour interface série



BSW SECURITY SA

T 0840 279 279 info@bsw-security.ch
F 0840 279 329 bsw-security.ch