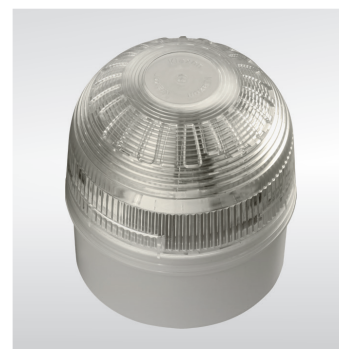


Systemes de detection d'incendie

Systemes de securite – une longueur d'avance.



Société spécialisée
certifiée SAI



Les systèmes de détection d'incendie protègent les vies humaines et les bâtiments.

La protection contre les incendies est l'une des mesures essentielles pour la sécurité des bâtiments. Les prescriptions et conditions-cadres légales ont pour objectif de protéger les personnes et de garantir au mieux la sécurité des bâtiments. La protection contre les incendies porte sur trois aspects élémentaires: la prévention précoce, la protection préventive et la lutte efficace contre les incendies. La prévention comporte toutes les mesures de sécurité qui doivent être mises en œuvre avant la survenance d'un incendie – cela va de l'équipement technique jusqu'au comportement des gens. La protection préventive comprend des dispositions constructives et la nature des matériaux de construction. La lutte contre les incendies nécessite la localisation du foyer afin de permettre de confiner et d'éteindre le feu.

Les systèmes de détection d'incendie de BSW SECURITY SA sont essentiels dans deux domaines. Ils évitent la propagation des incendies et facilitent l'extinction. Un système de détection d'incendie professionnel permet de localiser rapidement, voire d'empêcher les incendies. En Suisse, des prescriptions et réglementations particulières s'appliquent en matière de protection incendie dans les bâtiments comme les hôtels, les musées, les administrations publiques et les bâtiments industriels. Les systèmes de détection d'incendie de BSW tiennent compte de toutes les normes légales au niveau national comme au niveau international.

Société spécialisée habilitée par l'AEAI et certifiée SES

En tant que société habilitée par l'AEAI pour la planification, la construction et la remise en état d'installations (centrales) de détection d'incendie, nous sommes le partenaire à vos côtés pour la détection précoce des incendies.

Attestation d'utilisation AEA I n° 12371



En notre qualité d'entreprise spécialisée dans la détection d'incendie certifiée SES, nous garantissons l'utilisation exclusive de produits éprouvés pour la réalisation de nos installations.



Solutions et produits

Que ce soit dans les centres commerciaux, les hôtels, les installations sportives, les sites de production ou les bâtiments publics, pour les entreprises générales et totales, la police du feu, les assurances immobilières, les architectes et les bureaux d'études, la protection contre les incendies fait partie des mesures incontournables. La protection des personnes et des biens est un besoin fondamental. C'est également l'avis du législateur.

Les systèmes de détection d'incendie modernes garantissent la sécurité des biens immobiliers à plusieurs niveaux. Ainsi, un système de détection d'incendie, de fumée, de chaleur ou de feu est mis en œuvre en association avec un ordinateur de détection d'incendie.

En outre, il est possible d'installer des systèmes de désenfumage et/ou des déclencheurs manuels d'alarme incendie, des détecteurs linéaires ainsi que des détecteurs de flammes qui permettent de détecter les fumées et le feu.

BSW SECURITY SA propose des solutions de pointe éprouvées en matière de protection contre les incendies. La solution F1 est le système complet pour les bâtiments de grande taille. Elle peut être adaptée aux spécificités architecturales du bâtiment, aux besoins individuels et à l'infrastructure existante. La solution F2 est la centrale de détection d'incendie destinée aux bâtiments de moindre envergure, développée sur la base d'une longue expérience et à la pointe de la technique.

Vous voulez savoir quelle solution de détection d'incendie est la mieux adaptée pour vous? N'hésitez pas à nous appeler, nous nous ferons un plaisir de répondre à vos questions et de vous conseiller sur tous les détails.

BSW SECURITY SA
info@bsw-security.ch
0840 279 279

Prestations

Conseil

Qu'il s'agisse d'une nouvelle installation ou de l'extension ou de la reprise d'un système de détection d'incendie existant: nous sommes à vos côtés pour vous conseiller, de l'état des lieux à la mise en service.

Planification

La protection contre les incendies commence lors de la planification. Car même si les dispositions légales pour une construction sont respectées, cela ne veut pas dire que la sécurité soit absolue. Pour les immeubles existants ainsi que pour ceux qui sont en cours d'étude, nous établissons un concept de sécurité adapté à l'utilisation, à l'emplacement et au niveau de risque.

Installation

Nous fournissons et posons votre installation de protection incendie et effectuons tous les tests de bon fonctionnement. Pour une assurance qualité optimale, nous prenons en charge les acceptations auprès des différentes autorités compétentes ou sous-traitants.

Service, assistance et formation

Une formation sur l'utilisation de l'installation de protection incendie vous est proposée. Lors de défaillances ou de pannes, nos techniciens formés vous aident au téléphone, par intervention à distance, ou sur place.

Maintenance

Le propriétaire ou l'exploitant de l'installation est tenu de régler par contrat les travaux de réparation et de maintenance. Pour les installations de protection incendie, la maintenance annuelle est obligatoire. Nous vous proposons des contrats de maintenance établis sur mesure. Vous êtes ainsi toujours à jour en matière de réglementations, de technique et de sécurité.

Service de permanence

Notre service de permanence vous aide 24 h/24 et 7 j/7, sur place dans toute la Suisse.

Solution F1

L'équipement complet pour les bâtiments de grande taille et les exigences individuelles.



Les centrales de détection d'incendie «Solution F1» sont des unités modulaires qui répondent aux normes internationales et aux particularités suisses (p. ex. le plurilinguisme). Elles s'imposent du fait de leurs nombreuses innovations techniques et de leur équipement complet. Un grand nombre d'options, souvent facturées à part dans d'autres cas, font partie de l'équipement de base de la «Solution F1».

Les principales fonctionnalités de la F1

.....
Gamme de centrales de détection d'incendie hybrides, modulaires et intelligentes
.....

.....
Tableau de commande et de signalisation Suisse pour sapeurs-pompiers
.....

.....
Pour les détecteurs Apollo à partir de XP95
.....

.....
2 à 18 lignes en boucle dans le boîtier standard
.....

.....
Panneau de commande tactile
.....

.....
Configuration de base déjà avec écran LC graphique 240 × 64 points
.....

.....
Bloc d'alimentation intégré 24VDC avec 6,7A ou 4,2A max.
.....

.....
Processeur 32 bits hautes performances
.....

.....
Jusqu'à 8 MB de mémoire flash et 8 MB de mémoire principale
.....

.....
De nombreuses fonctionnalités utiles sont disponibles dès la version de base
.....

.....
Programmation sur PC (configuration/diagnostic) via interface USB ou Ethernet (accès à distance)
.....

.....
Ordinateur central totalement redondant et cartes de bus en anneau totalement redondantes en option
.....



Grâce à la conception innovante et robuste du panneau avant et aux différents niveaux d'équipement, la «Solution F1» est un produit universel parfaitement adapté à vos besoins. La «Solution F1» est compatible avec presque tous les détecteurs de seuil habituels, notamment avec ceux des fabricants les plus grands et les plus connus tels qu'Apollo.

La fiabilité parfaite encore optimisée.

Certaines utilisations exigent une sécurité de fonctionnement supérieure aux normes EN-54 et VdS. La «Solution F1» permet de réaliser de manière redondante aussi bien l'ordinateur central, à 100%, que les platines du système indispensables pour la transmission. Le panneau de commande tactile fonctionne pratiquement sans usure mécanique, résiste aux détergents et se distingue par sa qualité.

Deux modèles avec des variantes pour une sécurité sur mesure.

La «Solution F1-6» dispose d'un bloc d'alimentation intégré. La centrale de détection d'incendie permet de gérer 6 lignes en boucle, 252 abonnés au bus en anneau et 1024 groupes de détecteurs. En fonction de l'espace requis pour l'emplacement de la batterie, vous avez le choix parmi trois boîtiers différents.

La «Solution F1-18» également est disponible dans trois boîtiers standard qui offrent suffisamment d'espace pour 1024 groupes de détecteurs au maximum, les interfaces hôte USB, un rack métallique pour un 2^e niveau de montage et d'autres éléments. L'installation et le montage des centrales de détection d'incendie sont très simples.



Solution F1-6 dans le boîtier A1

Solution F1-18 dans le boîtier B2

Solution F1-18 dans le boîtier C1

Solution F2

Le système complet pour les bâtiments de moindre envergure



La centrale de détection d'incendie «Solution F2» est un système évolutif développé sur la base de technologies de pointe et répond aux normes internationales et aux particularités suisses (p. ex. le plurilinguisme).

La «Solution F2» repose sur les expériences et connaissances comprimées acquises lors du développement de la «Solution F1».

Les principales fonctionnalités de la F2

Centrale intelligente et compacte pour les bâtiments de moindre envergure, 1 anneau, offrant de nombreuses possibilités d'extension

Tableau de commande et de signalisation Suisse pour sapeurs-pompiers

Structure et fonctionnement conformes à EN54, parties 2 et 4; certifiée VdS et DPC

Pour les détecteurs Apollo à partir de XP95

Panneau de commande intégré avec écran graphique et alimentation à découpage incorporée

Programmation sur PC au moyen d'un logiciel de configuration convivial et connu (basé sur Windows.NET)

Version de base avec interfaces USB et RS-232

Possibilité d'intégrer des modules d'extension pour les périphériques des sapeurs-pompiers, interfaces RS-485

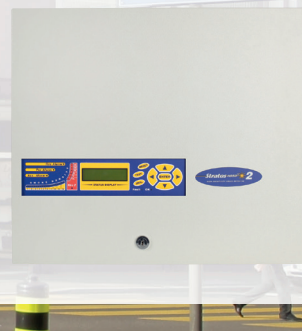
Clavier à membrane intuitif avec softkeys et touches macro librement programmables



Le système de désenfumage «Stratos»

En règle générale, les systèmes de désenfumage sont utilisés là où une détection très précoce est indispensable ou lorsque l'utilisation de détecteurs ponctuels est impossible du fait d'un environnement difficile, par exemple dans les locaux de grande hauteur comme les entrepôts à haut rayonnement ou les atriums, mais également dans les domaines où il faut compter avec une forte pollution. Grâce à leur apparence discrète, les systèmes de désenfumage sont souvent utilisés dans les bureaux ou les bâtiments publics où les conduites peuvent être cachées dans les faux-plafonds.

- Équipement autonome
- Abonné au bus en anneau «Solution F1»



Fonctionnalité compacte avec des modules d'extension.

Dans sa version standard, la centrale de détection d'incendie comprend un module de bus en anneau pour 126 ou 127 détecteurs, 127 sirènes sur bus en anneau, un bloc d'alimentation ainsi qu'un panneau de commande avec clavier à membrane et écran graphique. Elle dispose d'interfaces USB et RS-232 ainsi que de nombreuses autres sorties

Options pour la «Solution F2»:

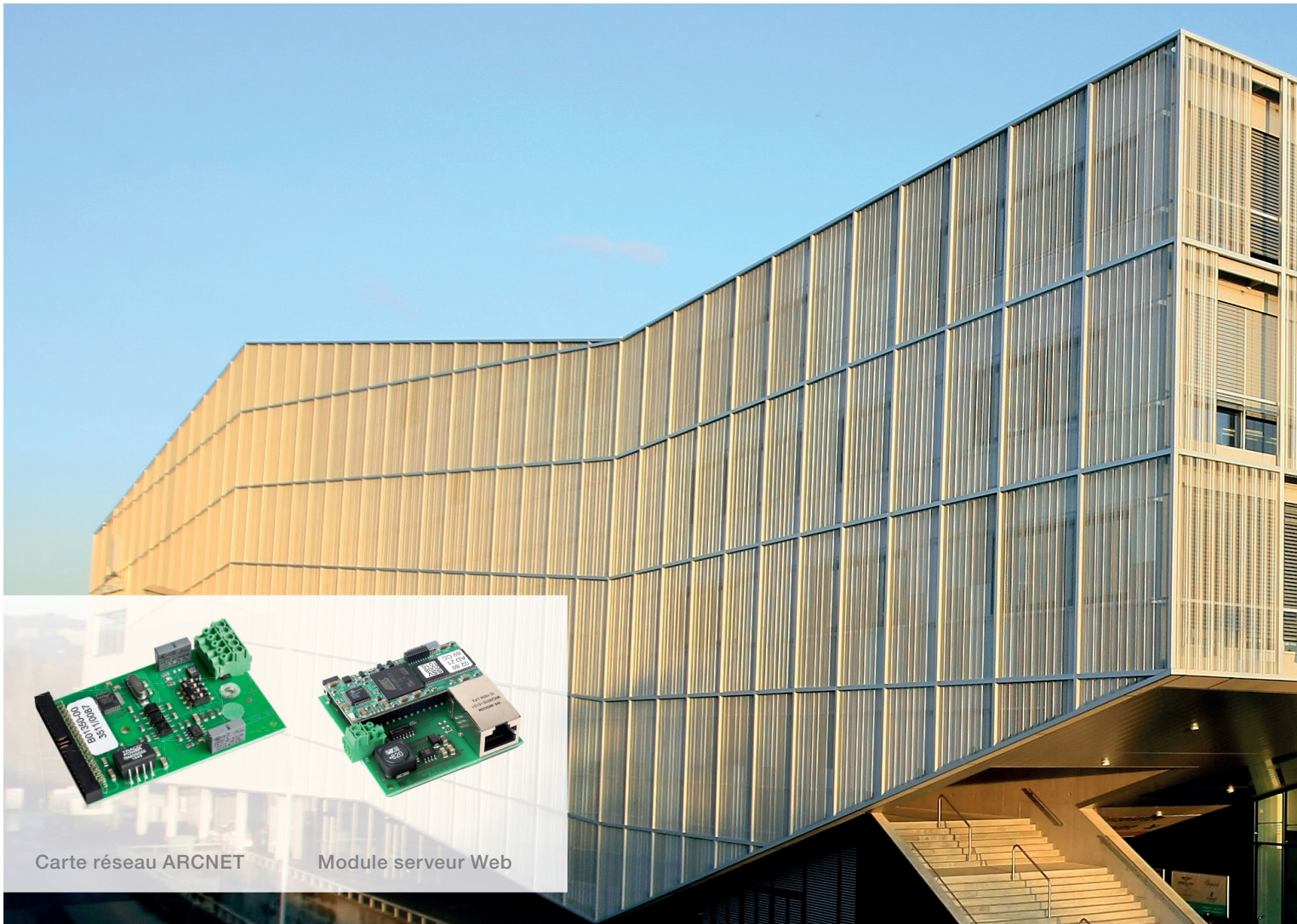
- 2^e bus en anneau
- Extension sapeurs-pompiers
- Carte interface RS-485
- Module serveur Web



Solution F2 dans le boîtier A



Solution F2 dans le boîtier B2



Carte réseau ARCNET

Module serveur Web

Totalement connecté

Les centrales de détection d'incendie vous offrent différentes connexions réseau et options de commande via Internet ou smartphone.

«Solution F1». La centrale de détection d'incendie pour les bâtiments de grande taille permet la supervision à distance par simple intégration d'un modem ou installation d'un serveur Web.

«Solution F2». Tout comme la version plus puissante, cette centrale de détection d'incendie pour les bâtiments de moindre envergure peut être commandée via Internet ou smartphone grâce à l'intégration d'un modem ou l'installation d'un serveur Web.



Commande simple depuis un smartphone via le serveur Web

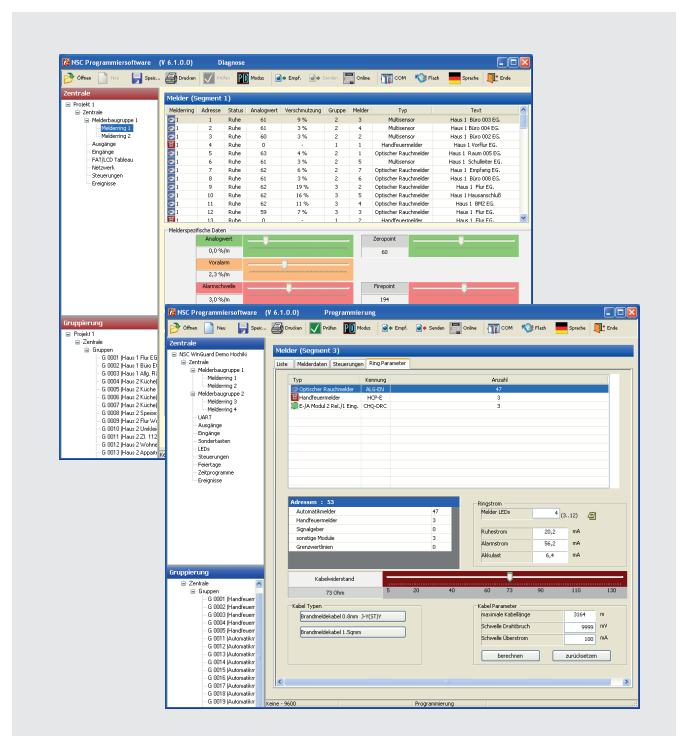


Un système global de gestion des risques

Le système global de gestion des risques permet de gérer, de commander et d'agir aisément en fonction des événements depuis un PC sous Windows.

Les interfaces permettent de traiter en temps réel les messages provenant de divers systèmes et contacts. Les messages reçus sont enregistrés dans un historique et peuvent être consultés à tout moment.

- Système monoposte (mode réseau en option)
- Interface utilisateur conviviale avec 3 profils utilisateur prédéfinis
- Éditeur graphique de base permettant d'importer des fichiers .wmf (la meilleure solution), .png, .bmp et .jpg



Logiciel de programmation et de configuration pour centrales de détection d'incendie

Composants complémentaires

De la mise en réseau à la notification d'événements: ces composants s'associent facilement aux différentes centrales de détection d'incendie.

Détecteur de fumée optique

- Détecteur de fumée optique fonctionnant d'après le principe de la lumière diffuse
- Isolateur double intégré
- Type de protection: IP44
- 5 modes de fonctionnement certifiés EN54
- PureLight: réduit le risque de fausses alarmes et augmente considérablement la fiabilité de la détection d'incendie.
- LED 3 couleurs 360° (alarme, dysfonctionnement ou isolateur actif, polling)
- Fonction FasTest: le test rapide du détecteur réduit considérablement les temps de maintenance.
- N° VdS: G 216027



Détecteur multicapteur (optique/thermique)

- Multicapteur: détecteur de fumée optique et détecteur thermique avec thermistance double (isolateur double intégré)
- Type de protection: IP54
- 5 modes de fonctionnement certifiés EN54
- PureLight: réduit le risque de fausses alarmes et augmente considérablement la fiabilité de la détection d'incendie.
- LED 3 couleurs 360° (alarme, dysfonctionnement ou isolateur actif, polling)
- Fonction FasTest: le test rapide du détecteur réduit considérablement les temps de maintenance.
- N° VdS: G 216028



Détecteur thermique

- Détecteur thermique avec thermistance double
- Isolateur double intégré
- Type de protection: IP54
- 8 modes de fonctionnement certifiés EN54
- Analyse de température maximale et analyse différentielle
- LED 3 couleurs 360° (alarme, dysfonctionnement ou isolateur actif, polling)
- Fonction FasTest: le test rapide du détecteur réduit considérablement les temps de maintenance.
- N° VdS: G 216026



Déclencheur manuel d'alarme incendie

- Adressable
- EN54-11
- Isolateur intégré
- Types de protection: IP42, IP44, IP67
- Boîtier métallique résistant ou boîtier en plastique (ABS)
- Variantes avec: élément déclencheur réinitialisable, raccords E-Z fit pour une installation rapide, LED visible sur 170°, LED avec mécanisme de remise à zéro permettant une réinitialisation rapide, déclenchement direct (pas de vitre)
- N° VdS: G 297059, G 216017



Switzerland

BSW SECURITY SA
T 0840 279 279 · F 0840 279 329
info@bsw-security.ch

Austria

BSW SECURITY GmbH
T 0043 4282 20280 · F 0043 4282 20280 44
info@bsw.at

