

Motorisation de portes ED-100/250



2018/01



FlipLock verrouillages multipoints



basis standard check drive, e-drive access, e-access

Ouverture facile même sous pression
1 et 2 vantaux



2018/02



Contrôle d'accès autonome & en réseau – Net2



2018/01



Accessoires I



- Contacts magnétiques, de portes roulantes, de commande de verrou et à bille
- Éléments de blocage
- Passages de câbles
- Verrous compacts
- Fermeture à enclenchement automatique



2018/03



Accessoires II

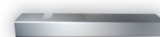


Sommaire

Description -----	4
Diagramme & exemple	5
Article -----	6
Motorisation de portes à vantaux	6
Bras à glissières, compas & régulateur de fermeture	8
Capots	10
Cartes additionnelles	11
Accessoires -----	12
Transmetteur d'impulsion filaire	13
Système de télécommande radio	17
Détecteur de mouvement radar	18
Bandeaux de sécurité à détection infrarouge	20
Signalétique	21
Conditions générales -----	23
Glossaire -----	24
Liste des références pièces et accessoires -----	26

Description

- Ouvre-porte motorisé ligne Contur Design de seulement 70mm d'épaisseur.
- Pour portes à un ou deux vantaux.
- Variantes avec bras glissières pour montage en tirant ou avec compas pour montage en poussant.
- ED-100 : largeur de porte jusqu'à 1100mm ou poids de porte jusqu'à 160kg.
- ED-250 : largeur de porte jusqu'à 1600mm ou poids de porte jusqu'à 400kg.
- Convient également pour portes coupe-feu et anti fumée.
- Automatisation des portes en intérieur ou en extérieur, aussi bien pour les portes sur passages peu fréquentés dans le mode «Low-Energy» (motorisation faible consommation, vitesse d'ouverture jusqu'à 25°/s) que pour les portes sur des passages très fréquentés en mode «Full-Energy» (vitesse d'ouverture augmentée jusqu'à 60°/s).
- Commande en manuel avec système de télécommande radio ou en mode entièrement automatique par détecteur de mouvement radar.
- Possibilité de montage aisé d'un contrôle de séquence de fermeture sur les motorisations sur portes à deux vantaux, en plus des capots rallongés.
- Important: mise en service impérativement par des spécialistes autorisés. Pour les portes avec protection anti-feu ou anti-fumée, prévoir impérativement un contrôle de conformité (selon les exigences des directives, et service de maintenance annuel selon les exigences à exécuter exclusivement par un spécialiste).



Équipement de base des motorisations :

- Angle d'ouverture maximum : 110°
- Sélecteur mécanique : ARRÊT-AUTOMATIQUE-OUVERTURE EN PERMANENCE, SORTIE
- Compteur de cycles intégré et signalisation d'état LED avec indication du délai pour maintenance
- Contact signalisation d'état pour raccordement direct à la supervision technique du bâtiment ou à la chaufferie air ambiant
- Contact verrouillage pour raccordement de gâches électriques et de serrures motorisées avec contact signal retour
- Entrée impulsion pour installations téléphoniques, interphones 8-26VDC/AC

Bras à glissières, tringle & contrôle de séquence de fermeture

- Prendre en compte le type de montage de la motorisation lors du choix des bras à glissière ou des tringles (action en tirant ou en poussant).

Capots

- Les capots se présentent tous dans la ligne Contur Design et sont utilisables pour le ED-100 comme pour le ED-250.
- Pour les installations avec portes à deux vantaux le sélecteur interne 4 positions est remplacé par un sélecteur 3 positions. La sortie fonction programmée n'est donc disponible qu'en liaison avec sélecteur externe.
- Les installations à deux vantaux sont possibles à partir d'une distance entre paumelles de 1450mm avec le régulateur de fermeture.
- Remarque : les capots VARIO (ED-ESR-VERKL-VAx) doivent être commandés impérativement avec le capot BASIC (ED-VERKL).

Cartes additionnelles

- L'ensemble des fonctionnalités peut être élargi à beaucoup de situations avec la mise en place de cartes additionnelles.
- L'installation ne présente aucune difficulté. La carte additionnelle est enfichée dans la connexion correspondante de l'unité centrale et le transfert du programme s'effectue automatiquement.
- La carte additionnelle doit rester dans l'unité centrale tant que la fonction concernée doit être maintenue.

Conseil

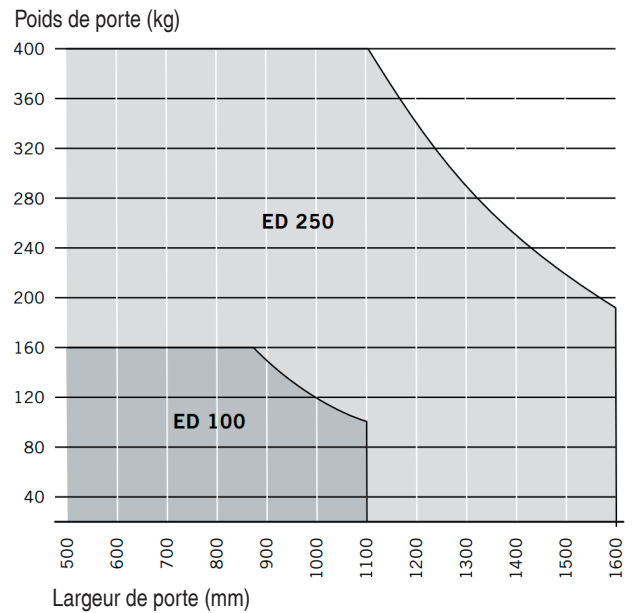
- L'étude de la motorisation de portes exige un savoir faire spécifique. Veuillez respecter les normes applicables aux portes motorisées (p. ex. EN 16005, directive machines 2006/42/EG). Nous vous soutenons en tout temps. Demandez conseil à nos collaborateurs.

Diagramme & exemple

Déterminez la motorisation de vantail de porte correspondante avec ce diagramme.

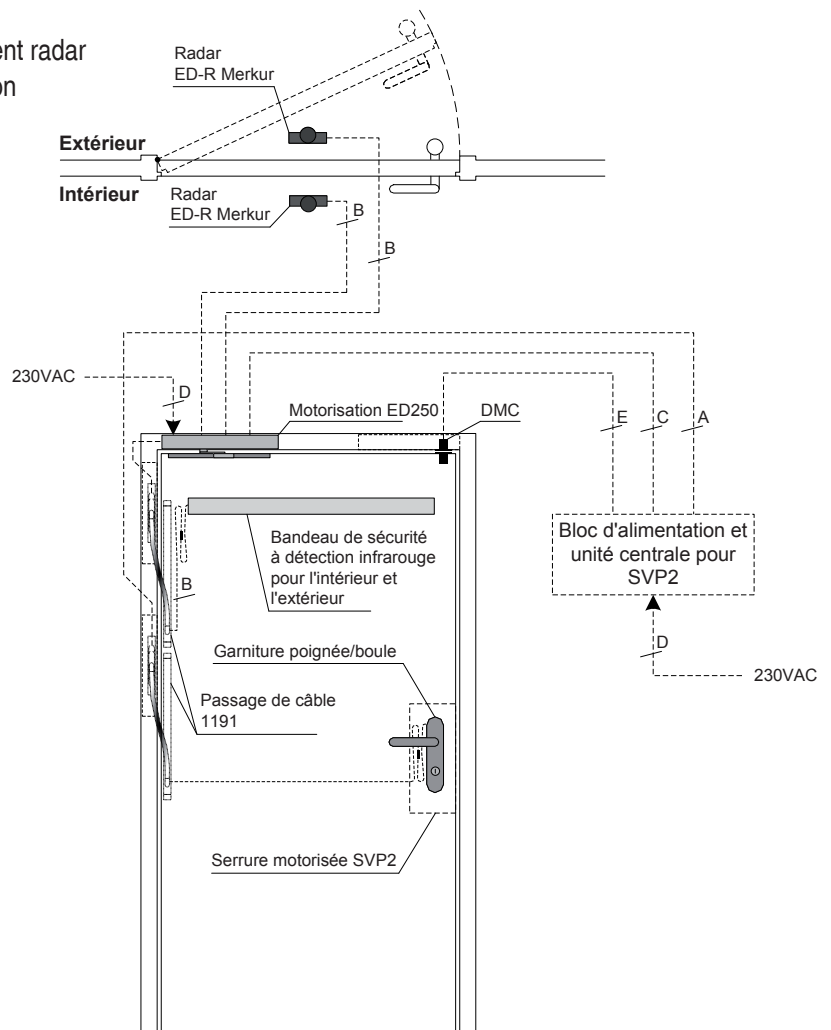
Ces données sont valables pour une porte standard avec une profondeur de linteau jusqu'à 300mm.

A partir d'une profondeur de linteau de 301mm, le poids de vantail avec ED 250 est limité à 160kg.



Exemple

- ED-250 : motorisation de vantail de porte
- ED-R MERKUR 2ES : détecteur de mouvement radar
- ED-IRS-2-90 : bandeau de sécurité à détection infrarouge, l= 900mm



Motorisation de vantail de porte

ED-100 Motorisation de vantail de porte ED-100, EN 2-4

- Motorisation de porte électromécanique ED 100
- DIN gauche/DIN droite universel
- Montage: côté paumelles ou côté opposé de paumelles (en tirant / en poussant)
- Dimensions de porte: largeur de porte jusqu'à 1'100mm = max. 100kg ou largeur de porte jusqu'à 860mm = max. 160kg, valeurs intermédiaires selon le diagramme
- Force de fermeture: EN 2-4 (selon DIN EN 1154)
- Système de base: entraînement à faible consommation d'énergie, vitesse d'ouverture et de fermeture: max. 27°/s
- Tension d'alimentation: 230VAC
- Extension modulaire: par Upgrade Cards
- Prévention incendie: en combinaison avec UpgradeCard, protection incendie
- Appropriée pour l'utilisation: portes en général, portes coupe-feu et portes pour voies d'évacuation et de secours
- Capot: commander séparément
- Dimensions (Lxlxp): 700x70x130mm
- Poids: 12kg



ED-250 Motorisation de vantail de porte ED-250, EN 4-6

- Motorisation de porte électromécanique ED 250
- DIN gauche/DIN droite universel
- Montage: côté opposé de paumelles avec protection incendie (en poussant)
- Montage: côté paumelles sans exigences (en tirant)
- Dimensions de porte: largeur de porte jusqu'à 1'600mm = max. 185kg ou largeur de porte jusqu'à 1100mm = max. 400kg, valeurs intermédiaires voir le diagramme
- Force de fermeture: EN 4-6 (selon DIN EN 1154)
- Système de base: entraînement à faible consommation d'énergie, vitesse d'ouverture et de fermeture: max. 27°/s
- Tension d'alimentation: 230VAC
- Extension modulaire: par Upgrade Cards
- Prévention incendie: en combinaison avec UpgradeCard, protection incendie
- Appropriée pour l'utilisation: portes en général, portes coupe-feu et portes pour voies d'évacuation et de secours
- Capot: commander séparément
- Dimensions (Lxlxp): 700x70x130mm
- Poids: 12kg



ED-250-Z-4-5

Motorisation de vantail de porte ED-250, EN 4-5, en tirant

- Motorisation de porte électromécanique ED 250
- DIN gauche/DIN droite universel
- Montage: côté paumelles avec bras à glissière (en tirant)
- Dimensions de porte: largeur de porte jusqu'à 1'600mm = max. 185kg ou largeur de porte jusqu'à 1100mm = max. 400kg, valeurs intermédiaires voir le diagramme
- Force de fermeture: EN 4-5 (selon DIN EN 1154) (largeur de porte 1250mm)
- Système de base: entraînement à faible consommation d'énergie, vitesse d'ouverture et de fermeture: max. 27°/s
- Tension d'alimentation: 230VAC
- Extension modulaire: par Upgrade Cards
- Prévention incendie: en combinaison avec UpgradeCard, protection incendie
- Appropriée pour l'utilisation: portes en général, portes coupe-feu et portes pour voies d'évacuation et de secours
- Capot: commander séparément
- Dimensions (LxIxp): 700x70x130mm
- Poids: 12kg



ED-250-Z-4-6

Motorisation de vantail de porte ED-250, EN 4-6, en tirant

- Motorisation de porte électromécanique ED 250
- DIN gauche/DIN droite universel
- Montage: côté paumelles avec bras à glissière (en tirant)
- Dimensions de porte: largeur de porte jusqu'à 1'600mm = max. 185kg ou largeur de porte jusqu'à 1100mm = max. 400kg, valeurs intermédiaires voir le diagramme
- Force de fermeture: EN 4-6 (selon DIN EN 1154) (largeur de porte 1400mm)
- Système de base: entraînement à faible consommation d'énergie, vitesse d'ouverture et de fermeture: max. 27°/s
- Tension d'alimentation: 230VAC
- Extension modulaire: par Upgrade Cards
- Prévention incendie: en combinaison avec UpgradeCard, protection incendie
- Appropriée pour l'utilisation: portes en général, portes coupe-feu et portes pour voies d'évacuation et de secours
- Capot: commander séparément
- Dimensions (LxIxp): 700x70x130mm
- Poids: 12kg



ED-250-PA

Motorisation porte semi-fixe pour 2 vantaux ED-100/250

- Unité vantail semi-fixe pour la motorisation de porte à 2 vantaux ED 100/250 automatisé partiellement
- Force de fermeture: EN 4-6 (selon DIN EN 1154)
- DIN gauche/DIN droite universel
- Prévention incendie: en combinaison avec ED-100, ED-250, ED-250-Z-4-6, ED-250-Z-4-5
- Fonction „Power Assist“: la servo-assistance soutient le cycle d'ouverture manuelle
- Il est possible de modifier ce modèle en version d'une motorisation entière
- Dimensions (LxIxp): 700x70x130mm
- Poids: 12kg



Conseil: L'étude de la motorisation de portes exige un savoir faire spécifique. Veuillez respecter les normes applicables aux portes motorisées (p. ex. EN 16005, directive machines 2006/42/EG). Nous vous soutenons en tout temps. Demandez conseil à nos collaborateurs.

Bras à glissières, compas, rehausses d'axe & régulateur de fermeture

ED-GS Kit bras à glissière ED-100/250, argenté, ±30mm

- Pour portes jusqu'à 250kg
- Largeur de porte max. : 1100mm avec ED-100, 1600mm avec ED-250
- Profondeur linteau : ± 30mm
- Avec bras levier
- Type de montage : action en tirant et en poussant
- *En poussant : angle d'ouverture max. 95°, n'est pas autorisé pour portes coupe-feu

ED-AV-20	Rehausse d'axe pour ED-100/250, 20mm
ED-AV-30	Rehausse d'axe pour ED-100/250, 30mm
ED-AV-60	Rehausse d'axe pour ED-100/250, 60mm
ED-GS-GLEITSTUECK	Pièce de glisse pour bras à glissière ED-GS



ED-GS-CPD Kit bras à glissière ED-100/250, argenté, 30-60mm

- Pour portes jusqu'à 250kg
- Largeur de porte max. : 1100mm avec ED-100, 1600mm avec ED-250
- Profondeur linteau : 30-60mm
- Avec bras levier
- Type de montage : action en tirant et en poussant*
- *En poussant : angle d'ouverture max. 95°, n'est pas autorisé pour portes coupe-feu

ED-AV-20	Rehausse d'axe pour ED-100/250, 20mm
ED-AV-30	Rehausse d'axe pour ED-100/250, 30mm
ED-AV-60	Rehausse d'axe pour ED-100/250, 60mm
ED-GS-GLEITSTUECK	Pièce de glisse pour bras à glissière ED-GS



ED-NG-225 Bras compas pour ED-100/250, argenté

- Pour portes jusqu'à 250kg
- Largeur de porte max. : 1100mm avec ED-100, 1600mm avec ED-250
- Profondeur linteau : 0-225mm
- Type de montage : action en poussant
- Avec bras levier

ED-AV-20	Rehausse d'axe pour ED-100/250, 20mm
ED-AV-30	Rehausse d'axe pour ED-100/250, 30mm
ED-AV-60	Rehausse d'axe pour ED-100/250, 60mm



ED-NG-500 Bras compas pour ED-250, argenté

- Pour portes jusqu'à 120kg
- Largeur de porte maximale : 1600mm
- Profondeur linteau : 0-500mm
- Type de montage : action en poussant
- Avec bras levier

ED-AV-20	Rehausse d'axe pour ED-100/250, 20mm
ED-AV-30	Rehausse d'axe pour ED-100/250, 30mm
ED-AV-60	Rehausse d'axe pour ED-100/250, 60mm



ED-AV-20 Rehausse d'axe pour ED-100/250, 20mm

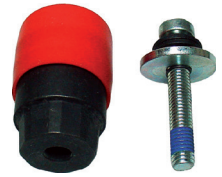
- Pour kit bras à glissière et bras compas
- Coloris : chromée noire



ED-AV-30

Rehausse d'axe pour ED-100/250, 30mm

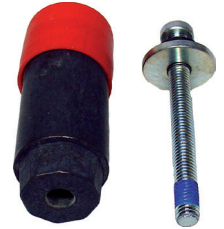
- Pour kit bras à glissière et bras compas
- Coloris : chromée noire



ED-AV-60

Rehausse d'axe pour ED-100/250, 60mm

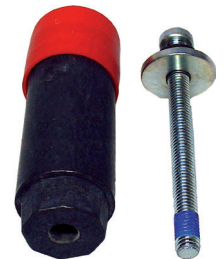
- Pour kit bras à glissière et Bras compas
- Coloris : chromée noire



ED-AV-90

Rehausse d'axe pour ED-100/250, 90mm

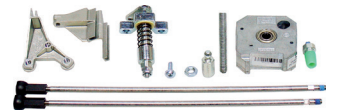
- Pour kit bras à glissière et Bras compas
- Coloris : chromée noire



ED-ESR-SET

Régulateur de fermeture mécanique pour ED-100/250

- Pour montage sur site
- Sans entretien



Capots

ED-VERKL **Capot BASIC pour ED-100/250, argent**

- Pour installations à portes à un vantail
- Longueur : 685mm, avec embouts E 6/C 0
- Matériau : aluminium



ED-ESR-VERKL-VA2200
ED-ESR-VERKL-VA2800

Elément de liaison pour ED-VERKL, argent, 2200mm
Elément de liaison pour ED-VERKL, argent, 2800mm

ED-ESR-VERKL **Capot Professionnell pour ED-100/250, argent**

- Prix au mètre
- Pour motorisations de portes à deux vantaux
- Longueur : 1450-3200mm
- Découpe du capot à la cote du client, indiquer la cote de l'entraxe des paumelles



ED-ESR-VERKL-VA2200 **Elément de liaison pour ED-VERKL, argent, 2200mm**

- Elément de liaison pour 2 capots BASIC (ED-VERKL) permettant le capotage continu de deux opérateurs de portes battantes sur portes à deux vantaux avec une longueur de 1450-2200mm
- Les joints de propreté servent à obtenir une finition parfaite
- Matière du capot de liaison : aluminium
- Matériel de recouvrement : plastique
- Découpe de longueur sur chantier ou en atelier
- À commander séparément : 2x ED-VERKL



ED-ESR-VERKL-VA2800 **Elément de liaison pour ED-VERKL, argent, 2800mm**

- Elément de liaison pour 2 capots BASIC (ED-VERKL) permettant le capotage continu de deux opérateurs de portes battantes sur portes à deux vantaux avec une longueur de 2200-2800mm
- Les joints de propreté servent à obtenir une finition parfaite
- Matière du capot de liaison : aluminium
- Matériel de recouvrement : plastique
- Découpe de longueur sur chantier ou en atelier
- À commander séparément : 2x ED-VERKL



ED-ESR-VERKL-VA-AB **Couverture pour bord coupés Vario avec support**

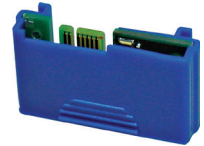
- avec accessoires de montage, y compris support en aluminium



Cartes additionnelles

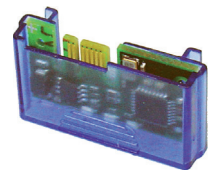
ED-100-UC-FE Carte additionnelle „Full-Energy“ pour ED-100

- Augmentation de la vitesse d'ouverture (jusqu'à 45°/seconde)



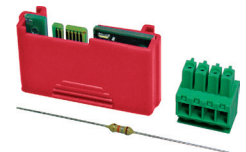
ED-250-UC-FE Carte additionnelle „Full-Energy“ pour ED-250

- Augmentation de la vitesse d'ouverture (jusqu'à 60°/seconde)



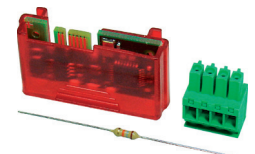
ED-100-UC-BS Carte additionnelle protection anti-incendie pour ED-100

- Pour utilisation comme installation à contrôle d'accès selon la norme EN 14637
- Fonction „Full Energy“ comprise (augmentation de la vitesse d'ouverture jusqu'à 45°/seconde)



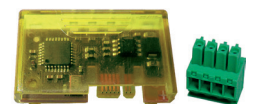
ED-250-UC-BS Carte additionnelle protection anti-incendie pour ED-250

- Pour utilisation comme installation à contrôle d'accès selon la norme EN 14637
- Fonction „Full Energy“ comprise (augmentation de la vitesse d'ouverture jusqu'à 45°/seconde)



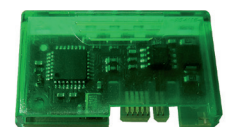
ED-UC-DCW Carte additionnelle DCW pour ED-100 / ED-250

- Carte additionnelle des portes motorisées pour la connexion au DCW BUS
- Le driver DCW intégré prend en charge les accessoires suivants: serrures SVP-DCW, interrupteur à clé - DCW



ED-UC-PROF Carte additionnelle professionnelle pour ED-100 / ED-250

- Augmentation de la vitesse d'ouverture (jusqu'à 180°/seconde)
- Fonction flip-flop (bascule) après une impulsion la porte reste en position ouverte et se referme seulement après une nouvelle impulsion
- Fonction infirmière / lit (seulement pour des installations à deux vantaux) contrôle séparé des deux portes



Accessoires

Transmetteur d'impulsion filaire

- Pour commande d'impulsion d'ouverture.
- Remplace ou complète le sélecteur de programme.
- ED-EPS-D & ED-EPS-D-DCW: pour la sélection directe des modes de fonctionnement et les plus importants réglages de portes.
- Interrupteur rotatif: pour le fonctionnement jour / nuit.
- Bouton poussoir: pour déverrouiller ou verrouiller les portes et systèmes de portes.
- Bouton sans contact: pour l'hygiène et le confort.
- Bouton-poussoir pour coude: bouton-poussoir de grande taille, peut être par ex. actionné par le coude.
- Montage encastré et en applique: Peut être monté en applique avec le cadre.



Système de télécommande radio

- Le système RC (Radio Controlled = commande sans fil) fonctionne avec le protocole de liaison radio bi-directionnelle BidCoS. A la différence des systèmes uni-directionnels, le récepteur envoie à l'émetteur portable le signal de confirmation de réception. Un témoin lumineux LED sur l'émetteur portable signale le statut. Une brève action sur la bouton poussoir suffit pour déclencher une impulsion d'ouverture en toute fiabilité.
- Le système a typiquement une portée de 100 mètres.
- L'émetteur BRC-W-ED fonctionne également en bi-directionnel, mais la signalisation de statut n'est pas visible, l'émetteur étant monté dans le boîtier des bouton poussoirs.



Détecteur de mouvement radar

- Ces détecteurs reconnaissent la personne s'approchant de la porte dans la zone de détection et déclenchent un signal d'ouverture de l'ouvre-porte.
- Les nombreuses possibilités de montage permettent d'équiper des installations complexes



Bandeaux de sécurité à détection infrarouge

- Les détecteurs infrarouges reconnaissent dans le champ de détection tous les objets immobiles et en mouvement.
- Côté opposé paumelles: Le bandeau de détecteurs infrarouges fonctionne en tant que déclencheur de l'automatisme. Lorsque la porte se ferme et qu'une personne est détectée par le bandeau de capteurs infrarouges, le mouvement s'inverse et la porte s'ouvre. Le compteur de temps de maintien en position ouverte redémarre.
- Côté paumelles: Le mouvement d'ouverture automatique s'arrête lorsque le bandeau détecteur infrarouge détecte une personne. La porte se referme dès que le délai réglé pour le maintien en ouverture est écoulé.
- Les bandeaux de détecteurs infrarouges sont disponibles en différentes longueurs et sont livrables dans le même coloris que la motorisation.
- Certifiées conforme à EN 16005.
- D'autres modèles sont disponibles sur demande.



Signalétique, page 21

Transmetteur d'impulsion filaire

ED-PS

Interrupteur rotatif EDIZIOdue encastré, blanc (nuit/jour/ouvert)

- Positions: Nuit / jour / ouvert
- Couleur: blanc
- Dimensions (LxI): 88x88mm (taille: 1x1)

APR1-W55

aP BSW 1x1 blanc



ST11-0-1-0-1262KA

Interrupteur à clé RZ, encastré, blanc (nuit/jour/ouvert)

- Par exemple pour cylindre rond KABA du type 1262KA
- Couleur: blanc
- Dimensions (LxI): 88x88mm (taille: 1x1)

APR1-W55

aP BSW 1x1 blanc



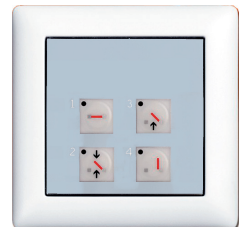
ED-EPS-D

Sélecteur de programme électrique, Système 55, encastré

- Sélecteur de programme électrique pour portes à vantaux
- 4 fonctions: off / automatique / sortie / ouverture permanente
- Verrouillable par code ou à l'aide d'un commutateur à clé additionnel
- Couleur clavier: gris/blanc
- Dimensions (LxI): 80x80mm (taille: 1x1)

APR-W-S55

Cadre en applique Système 55, 1x1, blanc



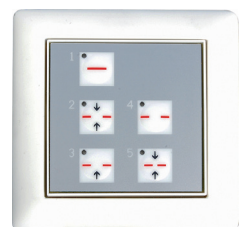
ED-EPS-D-DCW

Sélecteur de programme électrique, Système 55 DCW, encastré

- Sélecteur de programme électrique pour portes à vantaux avec DCW-BUS
- 5 fonctions: off / automatique / sortie / ouverture permanente / ouverture partielle
- Verrouillable par code ou à l'aide d'un commutateur à clé additionnel
- Couleur clavier: gris/blanc
- Dimensions (LxI): 80x80mm (taille: 1x1)

APR-W-S55

Cadre en applique Système 55, 1x1, blanc



MCS-30W**Bouton-poussoir encastré, EDIZIOdue, blanc, MCS 30 avec LED**

- Bouton-poussoir: Metallic RI
- Éclairage annulaire: LED rouge, verte
- Type de contact: 1 contact à fermeture
- Intensité à la commutation: 125mA
- Pouvoir de coupure: 48V/DC
- Puissance de coupure: 0.72W
- Tension d'éclairage: 24VDC
- Résistance de conductibilité: <50mO
- Matériau de contact: Argenté
- Dimensions (Lxlp): 88x88mm (taille: 1x1)

APR1-W55

Cadre en applique BSW 1x1, blanc

**1319-IR-W****Bouton-poussoir sans contact 12/24VDC, EDIZIOdue, blanc, ø19mm**

- Commande: sans contact
- Dimension bouton-poussoir: ø 19mm
- Type de protection: IP65
- Contact: 1x changement
- Tension de service: 12/24VDC
- Puissance de coupure: max. 30VDC, 1A
- Distance de commutation: 3 à 12cm (réglage à l'aide du potentiomètre)
- Durée de commutation programmable: 0.5 à 10 sec (réglage à l'aide du potentiomètre ou par déclenchement, marche/arrêt)
- LED: bleue/verte
- Matériau poussoir: acier inoxydable
- Couleur EDIZIOdue: blanc
- Dimensions (Lxlp): 88x88x37.9mm (taille: 1x1)

APR1-W55

Cadre en applique BSW 1x1, blanc

**7563.UP****Bouton-poussoir encastré, EDIZIOdue, blanc, symbole de clé**

- Avec symbole de clé
- Contact: 1x changement
- Raccordements sur borne
- Type de protection: IP 20
- Puissance de coupure: 250VAC, 10A
- Matériau: plastique
- Couleur: blanc
- Dimensions (LxI): 88x88mm (taille: 1x1)

APR1-W55

Cadre en applique BSW 1x1, blanc

**ED-RLT****Bouton-poussoir sans contact, cleanscan, blanc**

- Commutateur sans contact
- AIR 12-R1/31
- Avec suppression de l'arrière-plan
- Portée de détection commutable 50-200/50-600mm
- Bouton/interrupteur commutable
- Tension: 12-30VDC/12-24VAC
- Sortie: Relais 1XU/HS
- Dimensions (LxI): 86x86mm (taille 1x1)

ED-RLT-FP
ED-RLT-APRPlaque frontale noir pour ED-RLT
Cadre en applique, blanc, pour ED-RLT & FD-D-BEDIX

ED-EBT**Interrupteur pour coude en applique**

- Commande: poussoir
- Contact: NO/NC changement
- Matériau: plastique ABS avec surface en acier inoxydable
- Couleur: argent
- Dimensions (Lxlp): 250x95x25mm

**ED-EBTT****Interrupteur pour coude en applique, sans contact**

- Commande: sans contact (a distance)
- Contact: NO/NC changement
- Tension de service: 12-28VDC
- Relais: Contact libre de potentiel 28VDC/1A, 120VAC/0.3A isoliert
- Matériau: plastique ABS avec surface en acier inoxydable
- Couleur: argent
- Dimensions (Lxlp): 250x95x25mm

**ED-EBTF****Interrupteur pour coude en applique avec émetteur radio intégré**

- Commande: poussoir
- Bande des fréquence: 433MHz
- Contact: NO/NC changement
- Tension de service: 6V (4 batteries 1.5V type AAA)
- Matériau: plastique ABS avec surface en acier inoxydable
- Couleur: argent
- Dimensions (Lxlp): 250x95x25mm
- Récepteur radioélectrique ED-EBTF-FE commander séparément

ED-EBTF-FE

Récepteur radio pour ED-EBTF

**ED-EBTF-FE****Récepteur radio pour ED-EBTF**

- Bande des fréquence: 433MHz
- Plage de température: -30 bis +70°C
- Tension de service: 12-30V, AC oder DC ±10%
- Relais: 1 sortie, NO/NC 8A/250V AC
- Combinaisons de code: max. 50
- Portée intérieure avec de multiples obstacles: max. 9.5m
- Dimensions (Lxlp): 63x54x20mm

**ED-ZT****Interrupteur à tirette**

- Avec câble et équerre de montage



APR1-W55**Cadre en applique BSW 1x1, blanc**

- Pour appareils encastrés EDIZIOdue de taille 1x1
- Matériau: plastique, polystyrène (standard UL-V0)
- Couleur: blanc
- Dimensions (LxIxp): 88x88x55mm

SG13AP-1X1/97.8

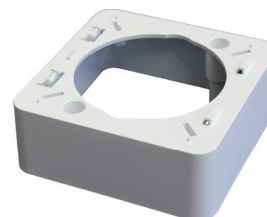
Boîtier de protection en acier inox. 1x1, en applique

**APR-W-S55****Cadre en applique Système 55, 1x1, blanc**

- Pour appareils encastrés système 55 de taille 1x1
- Matériau: plastique, polystyrène (standard UL-V0)
- Couleur: blanc
- Dimensions (LxIxp): 80x80x50mm

**ED-RLT-APR****Cadre en applique, ED-RLT, FD-D-BEDIX, blanc**

- Pour ED-RLT & FD-D-BEDIX
- Couleur: blanc
- Dimensions (LxIxp): 86x86x42mm



Système de télécommande radio

BRC-R

Récepteur radio RC-R

- Platine récepteur à monter sur la motorisation de porte ED-100/250
- Emplacement mémoire par récepteur radio: jusqu'à 1024 émetteurs

BRC-H-3
BRC-W

Emetteur portable RC-H, 4 canaux
Emetteur montage mural RC-W, blanc



BRC-H-3

Emetteur portable RC-H, 4 canaux

- Affectation des 4 canaux au choix
- Signalisation retour par témoin lumineux LED
- Résistant aux chocs



BRC-W

Emetteur montage mural RC-W, blanc

- Bande des fréquence: 868.3MHz
- Matériau: plastique
- Alimentation par piles: 2x1.5V LR03/Micro/AAA
- Autonomie de la batterie: approx. 5 ans
- Type de protection: IP 20
- Dimensions (Lxlp): 86x86x16.5mm



Détecteurs de mouvement radar

ED-R MERKUR 2ES

Détecteur de mouvement radar MERKUR 2ES

- Détection du sens de mouvement
- Montage mural et au plafond
- Commutable mono/stéréo
- Avec antenne plane
- Portée: max. 2.5x2.5 m/4x2 m
- Tension de service: 12-28VAC, 12-36VDC
- Sortie: relais 1xU (48VAC/DC max., puissance de coupure 60VA)
- Pour l'intérieur et l'extérieur
- Couleur: noir
- Dimensions (Lxl): 168x57mm



ED-REGLOBEAM2
ED-R MERKUR-ADH
ED-R MERKUR-MIS
ED-R-MERKUR-RAD

Télécommande pour ED-R MERKUR et Uniscan
Cache pour ED-R MERKUR 2ES, blanc
Kit de montage au plafond pour ED-R MERKUR 2ES, blanc
Couvercle anti pluie pour ED-R MERKUR 2ES

ED-R MERKUR-ADH

Capot pour ED-R MERKUR 2ES, blanc

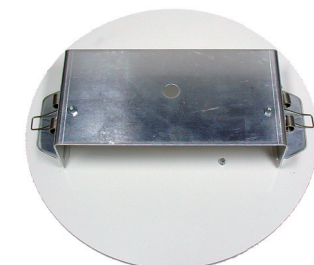
- Matériau: plastique
- Couleur: blanc (argent en demande)
- Dimensions (Lxlp): 176x60x55mm



ED-R MERKUR-MIS

Kit de montage au plafond pour ED-R MERKUR 2ES, blanc

- Couvercle (Ø): 246mm
- Matériau: plastique
- Dimensions (Lxlp): 176x66x55mm



ED-R MERKUR-RAD

Couvercle anti pluie pour ED-R MERKUR 2ES, Alu

- Matériau : aluminium
- Dimensions (Lxhxp): 175x57x92.5mm



ED-REGLOBEAM2

Télécommande Reglobeam pour ED-R MERKUR & ED-IRSU

- Pour la programmation des détecteurs radar ED-R MERKUR
- Pour la programmation des bandeau de sécurité à détection infrarouge ED-IRSU: Le détecteur infrarouge actif permet de paramétrer les champs AIR.



ED-FLATSCAN-SET-SW
ED-FLATSCAN-SET-SI
ED-FLATSCAN-SET-WS

Kit de détecteur de sécurité laser noir
Kit de détecteur de sécurité laser argent
Kit de détecteur de sécurité laser blanc

- Surveillance intégrale du ventail de porte (70 points laser) et (100 points laser) NSK.
- Masquage automatique de la paroi, champ élargi au battant principal de la porte, suivi dynamique
- Réglage au moyen de 4 interrupteurs DIP ou télécommande, programmation automatique, distance de détection max: 4m
- Tension de service: 12-24VDC \pm 15%
- Sortie: 2 relais 2xU (48AC/DC)
- Signaux: LED bicolore, état de la détection/sortie
- Matériaux: plastique
- Type de protection: IP54
- Dimensions (l×h×p): 142×85×23mm

Composants:

- Détecteur gauche et droit
- Cable, matériaux de montage & couvercles

ED-FLATSCAN-FB

Télécommande pour ED-FLATSCAN



ED-FLATSCAN-FB

Télécommande pour ED-FLATSCAN

- Télécommande pour programmer le détecteur de sécurité laser



Bandeaux de sécurité à détection infrarouge

- Boîtier: aluminium
- Cache avant: plexiglas PMMA, noir
- Tension de service: 15-37VDC, 15-26VAC (AC seulement pour appareil individuel)
- Sortie signal: relais, 1x contact inverseur libre de potentiel, pouvoir de coupure max. 40VAC/DC
- Puissance absorbée: 3.3W (138mA à 24V par dispositif optique)

N° d'article	Dimensions (longueur)	Couleur			Capteurs optiques
		argent	noir	blanc	
ED-IRSU-SI-1-35	350mm	√			1
ED-IRSU-SW-1-35			√		1
ED-IRSU-WS-1-35					√
ED-IRSU-SI-2-75	750mm	√			2
ED-IRSU-SW-2-75			√		2
ED-IRSU-WS-2-75					√
ED-IRSU-SI-2-90	900mm	√			2
ED-IRSU-SW-2-90			√		2
ED-IRSU-WS-2-90					√
ED-IRSU-SI-2-110	1100mm	√			2
ED-IRSU-SW-2-110			√		2
ED-IRSU-WS-2-110					√
ED-IRSU-SI-2-120	1200mm	√			2
ED-IRSU-SW-2-120			√		2



ED-IRSU-SI-1-x



ED-IRSU-SW-1-x



ED-IRSU-WS-1-x

ED-REGLOBEAM2

Télécommande Reglobeam pour ED-R MERKUR & ED-IRSU

- Pour la programmation des détecteurs radar ED-R MERKUR
- Pour la programmation des bandeau de sécurité à détection infrarouge ED-IRSU: Le détecteur infrarouge actif permet de paramétrer les champs AIR.



ED-IRSU-Y-ADAPTER

Connexion des bandeaux de sécurité à détection infrarouge

- Pour la connexion de deux bandeaux de sécurité à détection infrarouge ED-IRSU
- Pas utilisable pour les bandeaux de sécurité à détection infrarouge 350mm (ED-IRSU-xx-1-35)



ED-IRSU-RPT

Protection contre la pluie pour ED-IRSU

- Rouleau de 17m +/- 10%
- Noir avec film autocollant



Signalétique

91070F1 Autocollant «Porte automatique» (132x50mm)

- Autocollant
- Texte noir «Porte automatique» sur fond jaune
- Dimensions (LxI): 132x50mm



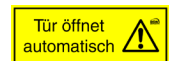
91070F2 Autocollant «Porte automatique» (264x100mm)

- Autocollant
- Texte noir «Porte automatique» sur fond jaune
- Dimensions (LxI): 264x100mm



91070D1 Autocollant «Tür öffnet automatisch» (132x50mm)

- Autocollant
- Texte noir «Tür öffnet automatisch» sur fond jaune
- Dimensions (LxI): 132x50mm

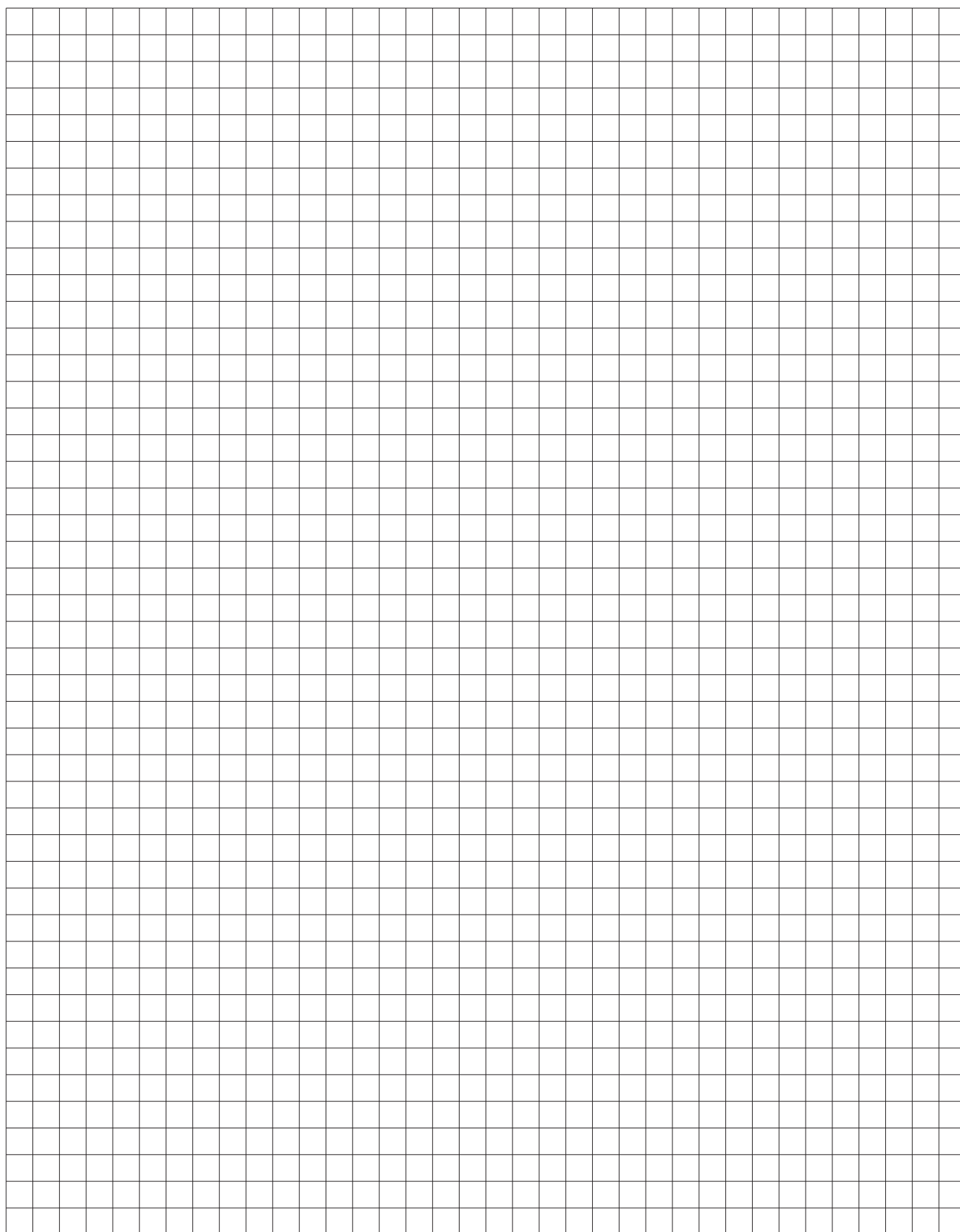


91070D2 Autocollant «Tür öffnet automatisch» (264x100mm)

- Autocollant
- Texte noir «Tür öffnet automatisch» sur fond jaune
- Dimensions (LxI): 264x100mm



Note



de BSW SECURITY SA, ci-après «BSW».

1. Généralités

1.1 Les présentes conditions générales (ci-après «conditions») s'appliquent à la vente, à la livraison et à la mise en œuvre de systèmes de sécurité ou produits et services, dans la mesure où aucun accord écrit contraire n'a été convenu. Les dispositions des normes SIA 118 et 380/7 s'appliquent à titre subsidiaire. En passant commande, l'acheteur accepte ces conditions en tous points. Ces conditions font partie intégrante des contrats d'entreprise et de maintenance.

1.2 L'acheteur est tenu de signaler à BSW toute prescription ou particularité légale, administrative ou autre se rapportant à la vente, à l'établissement, à l'utilisation, à l'exploitation ou à la maintenance d'un système de sécurité.

2. Dimensions et illustrations

Toutes les dimensions, illustrations et autres données figurant dans les catalogues et documents de vente de BSW sont fournies sans engagement et peuvent être modifiées à tout moment sans préavis. Les modifications de construction et de modèle demeurent réservées.

3. Commandes/retours

3.1 Toutes les commandes doivent être passées par écrit, par e-mail ou par fax et contenir les données suivantes: quantité, numéro de l'article et désignation.

3.2 La commande devient ferme dès que BSW a confirmé l'acceptation de la commande.

3.3 Les articles ne peuvent être renvoyés qu'avec l'approbation préalable de BSW et seulement dans un délai de 20 jours à compter de l'expédition. Dans la mesure où ils sont en parfait état (dans l'emballage d'origine, non ouverts), les articles autorisés au retour par BSW sont crédités au montant facturé après déduction d'un forfait de base et en sus les frais occasionnés. Pour les retours, la copie de la facture ou du bulletin de livraison doit impérativement être jointe.

4. Caractère contraignant des offres

Les prix indiqués dans l'offre ne revêtent un caractère contraignant pour BSW que si l'acheteur passe immédiatement commande et accepte la quantité indiquée.

5. Délais de livraison/délais pour la construction d'installations

5.1 BSW s'emploie à respecter, dans la mesure du possible, les délais de livraison convenus mais n'en garantit pas le respect. Pour les articles qui ne sont pas disponibles en stock ainsi que pour les fabrications spéciales, les délais de livraison sont indiqués sans engagement, selon les meilleures estimations. BSW est en droit de procéder à des livraisons partielles.

5.2 Pour l'installation de systèmes, les échéances convenues revêtent un caractère contraignant dès que le contrat d'entreprise est valablement signé et que les acomptes dus sont versés. Ces échéances sont automatiquement reportées lorsque des documents, autorisations, matériaux ou autres, dont l'existence ne relève pas de la responsabilité de BSW, ne sont pas disponibles en temps voulu, lorsque l'objet n'est pas accessible sans entrave ou lorsque l'acheteur souhaite modifier la commande et étendre les travaux.

5.3 Pour l'installation de systèmes, des retards côté client peuvent rendre difficile ou impossible le respect des échéances convenues. BSW décline toute responsabilité pour les conséquences qui en découlent. Les travaux supplémentaires et/ou les travaux requis en dehors du temps de travail habituel ainsi que les surcoûts sont facturés en sus par BSW.

5.4 Si BSW ne respecte pas un délai de livraison convenu, l'acheteur octroie par écrit à BSW un délai supplémentaire approprié. Si BSW ne s'exécute pas dans le délai supplémentaire approprié, les éventuelles prétentions en dommages-intérêts de l'acheteur sont limitées au montant de la valeur de la commande.

5.5 Des circonstances telles qu'une grève, un lock-out, des perturbations du transport et des cas de force majeure dispensent BSW de l'obligation d'exécution du contrat pendant leur durée.

6. Prix et rabais

6.1 Les prix s'entendent en francs suisses ou en euros, sans engagement. Ils sont valables départ entrepôt BSW, hors TVA, emballage, port, assurance fret et transport. La TVA est calculée ouvertement. Les modifications de prix ou de rabais sans préavis demeurent réservées.

6.2 L'emballage est facturé et ne peut pas être repris.

6.3 Les travaux en régie et le forfait de piquet sont calculés aux taux applicables pour l'exécution, les frais de main d'œuvre, de transport et de déplacement étant facturés par BSW.

Pour les travaux exécutés en dehors du temps de travail habituel, les suppléments applicables sont les suivants:

Du lundi au vendredi,	18h00 - 20h00	plus 25%
Du lundi au vendredi,	20h00 - 06h00	plus 50%
Le samedi		plus 50%
Le dimanche et les jours fériés généraux		plus 100%

7. Conditions de paiement

7.1 Pour la vente de matériel: 100% à la livraison du matériel (sans déduction d'escompte).

7.2 Pour des installations: 30% à la commande, 30% à la livraison du matériel, 30% à la mise en service, 10% sur facture finale (sans déduction d'escompte).

7.3 Pour les prestations de services, des factures partielles sont établies jusqu'à 90% des travaux effectués. Le solde est dû sur la facture finale établie (sans déduction d'escompte).

7.4 BSW se réserve le droit d'établir des factures partielles en tout temps.

7.5 Le délai de paiement est de 30 jours. En cas de non-respect, l'acheteur est redevable, sans rappel préalable, d'un intérêt moratoire de 5% à compter du 31e jour.

7.6 En cas de non-respect des conditions de paiement, BSW peut interrompre les livraisons et les travaux, résilier le contrat et demander des dommages-intérêts s'élevant au minimum à 70% du solde de la commande.

7.7 L'acheteur ne peut facturer des contre-prétentions, même si elles découlent du même contrat, qu'avec l'autorisation écrite de BSW.

8. Etendue des prestations

8.1 Les prestations s'étendent à la prestation décrite dans la confirmation de commande ou dans le contrat d'entreprise ou de maintenance. Les prestations qui n'y figurent pas sont facturées en sus au tarif applicable au moment de l'exécution.

8.2 Sauf accord écrit contraire, BSW livre des systèmes et logiciels éprouvés dans une version standard, correspondant à l'état actuel de la technique.

8.3 BSW se réserve expressément le droit de s'écarter des caractéristiques convenues des produits s'il n'en résulte aucune restriction fonctionnelle. L'acheteur accepte les éventuelles modifications découlant de ces modifications. BSW n'est pas tenu de procéder à de telles modifications sur les produits qui ont déjà été réalisés ou livrés.

9. Exécution

9.1 Le maître d'ouvrage ou la direction des travaux est responsable de la coordination des différents entrepreneurs. Les surcoûts occasionnés à BSW en raison du non-respect des dispositions en matière de coordination, d'interruption des travaux ou d'empêchement sur place font l'objet d'une facturation séparée.

9.2 L'acheteur veille à ce que les livraisons et les prestations de service se déroulent sans entrave. Dans le cas contraire, les surcoûts et les démarches supplémentaires sont à sa charge.

9.3 Si des conditions ou des prescriptions de sécurité particulières s'appliquent sur le lieu d'installation, l'acheteur garantit la mise en œuvre à temps et sans surcoûts pour BSW les conditions requises pour une exécution du contrat sans entrave.

9.4 BSW se réserve le droit de mandater des entreprises tierces qualifiées pour l'installation.

9.5 Si l'installation est entièrement ou partiellement réalisée par l'acheteur, les instructions et les prescriptions d'installation de BSW doivent impérativement être respectées.

9.6 Tous les travaux sur place doivent être effectués par l'acheteur à ses propres frais et sous sa responsabilité.

10. Transfert de la jouissance et des risques

10.1 Lors de livraison de marchandises, la jouissance et les risques avec l'envoi sont transférés à l'acheteur. Le transport est ainsi effectué aux risques de l'acheteur.

10.2 Si l'expédition est retardée à la requête de l'acheteur ou pour d'autres raisons non imputables à BSW, les risques sont transférés à l'acheteur au moment initialement prévu pour le départ de la livraison des locaux de BSW. A compter de ce moment, la livraison est entreposée aux frais et aux risques de l'acheteur.

10.3 Pour l'installation de systèmes, la jouissance et les risques sont transférés à l'acheteur lors de la mise en service.

11. Obligation de contrôle et réclamations

L'acheteur est tenu de contrôler les installations et produits livrés (y compris les logiciels) immédiatement après la réception et de signaler par écrit à BSW, immédiatement après réception de la livraison, les éventuels défauts constatés (joindre le bulletin de livraison). Si l'acheteur ne le fait pas, les installations et produits sont considérés comme acceptés. Les vices cachés doivent être signalés par écrit immédiatement après leur découverte et dans les limites du délai de garantie.

12. Mise en service/réception

12.1 BSW signale à l'acheteur l'achèvement de l'installation. La mise en service/réception doit être effectuée dans un délai d'un mois. Une fois le délai d'un mois écoulé, l'installation est considérée comme acceptée.

12.2 L'acheteur ne peut refuser l'acceptation qu'en présence de défauts majeurs qu'il doit signaler par écrit. En cas de défauts mineurs, l'acceptation est considérée comme effectuée.

12.3 Si la réclamation est justifiée, BSW procède à la prestation corrective dans un délai approprié. BSW peut renoncer à une prestation corrective et dédommager l'acheteur pour la moins-value.

12.4 BSW se réserve le droit d'exiger à tout moment une acceptation partielle.

13. Réserve de propriété

Jusqu'au paiement complet, BSW est autorisée à faire inscrire l'hypothèque légale des artisans et entrepreneurs ou une réserve de propriété aux frais de l'acheteur.

14. Garantie

14.1 Les prétentions en garantie recouvrent l'étendue des prestations contractuelles.

14.2 La résiliation du contrat et un dédommagement sont expressément exclus.

14.3 Si l'acheteur peut prouver l'apparition de défauts de fabrication pendant le délai de garantie, BSW prend à sa charge, à l'exclusion de toute autre prétention et à son choix, une remise en état ou un remplacement gratuit ou fait une note de crédit pour les pièces défectueuses. Les appareils remplacés deviennent la propriété de BSW.

14.4 Le délai de garantie est de 2 ans à compter du transfert de la jouissance et des risques selon le chiffre 10. Ce délai s'applique également lors de l'intégration de produits dans un ouvrage immobilier conformément à l'usage auquel ils sont destinés. Pour les produits à usage personnel et familial, les délais de garantie sont les mêmes.

14.5 Pour les produits tiers, la garantie du fabricant s'applique. Pour les logiciels, aucune prestation en garantie ne peut être demandée.

14.6 Le délai de garantie est exclu pour les produits usagés.

14.7 Les réclamations doivent être notifiées par écrit avant l'échéance du délai de garantie. Les délais indiqués sont des délais de réemption.

14.8 Si l'acheteur est en retard de paiement, BSW peut refuser toute prétention en garantie. Le délai de garantie n'est pas interrompu.

14.9 La garantie s'éteint de manière anticipée lorsque l'acheteur ou des tiers apportent des modifications ou procèdent à des réparations sur les produits livrés (y compris les logiciels livrés et leur support) sans l'accord exprès de BSW ou effectuent des manipulations non conformes.

15. Responsabilité

15.1 Dans les limites autorisées par la loi, BSW décline toute responsabilité pour les produits livrés, l'exécution et les autres prestations fournies.

15.2 BSW décline toute responsabilité pour les travaux effectués par des entreprises tierces.

15.3 La responsabilité ne s'étend notamment ni aux dommages directs ou indirects de quelque nature que ce soit (p. ex. conséquences de perturbations, défaillance de l'installation, cambriolages, force majeure, sollicitation ou usure exceptionnelle, manipulation non conforme et défectueuse, élimination non conforme) ni aux dommages consécutifs à un défaut, ni au manque à gagner.

15.4 En cas de travaux de forage ou de perçage, BSW décline toute responsabilité pour les dommages occasionnés aux conduites cachées dont elle n'avait pas ou ne pouvait pas avoir connaissance.

16. Droit de propriété et droit de propriété intellectuelle

16.1 BSW conserve le droit de propriété et le droit de propriété intellectuelle sur tous les projets, homologations, logiciels, dessins, schémas, plans, calculs et autres documents relatifs à l'installation. Ces documents ne doivent pas être rendus accessibles à des tiers, notamment à la concurrence, et ne peuvent être ni copiés ni utilisés à des fins de fabrication personnelle.

16.2 L'acheteur ne doit apporter aucune modification, de quelque nature que ce soit, aux marques, libellés, mentions relatives à la propriété et mentions de droits d'auteur.

16.3 Toute extension ou modification d'installations et de produits par l'acheteur requiert l'accord écrit de BSW.

16.4 Pour des raisons de sécurité et dans l'intérêt du propriétaire de l'installation, tous les documents écrits concernant l'installation doivent être protégés contre l'accès de tiers.

17. Dispositions relatives à la protection des données

17.1 BSW respecte la législation en vigueur pour la gestion des données, notamment les dispositions relatives à la protection des données.

17.2 Seules sont traitées et sauvegardées les données nécessaires à la fourniture des prestations, au traitement et au suivi de la relation client, à la sécurité de l'exploitation et l'infrastructure ainsi qu'à la facturation.

18. Lieu d'exécution et for

18.1 Le lieu d'exécution et le for exclusif est convenu Zurich. BSW se réserve cependant le droit de poursuivre le cocontractant à son lieu de domicile/siège.

18.2 Le droit Suisse est applicable.

Valable à partir du 1er janvier 2015 / BSW SECURITY SA

Glossaire

ABS:	Acrylonitrile-butadiène-styrène (plastique)	EN 12209:	Norme relative aux serrures mécaniques et gâches
AC:	Alternating Current (courant alternatif)	EN 16005:	Norme européenne relative aux portes motorisées portes et blocs-fermetures
AK:	Contact d'induit (Ankerkontakt)	EN 1634-1:	Norme relative à la durée de résistance au feu des blocs
AM:	Antimask (surveillance du capot)	EN 179:	Norme pour les poignées de porte ou poignées battantes conçues pour les situations d'urgence
AMP:	Type de connecteur	EN 1906:	Norme relative aux serrures et quincailleries de bâtiment, poignées et boutons de porte
aP:	Montage en applique (auf Putz)	EN 50022-35:	Norme pour profilé chapeau de 35mm
ARS:	Système analogue d'extraction de fumée (Analog Rauchsaugsystem)	EN 54-3:	Norme pour les transmetteurs d'alarme sonore fixes dans les installations de détection d'incendie
AT:	Pièce de remplacement pour gâches (Austauschstück)	EN 50075:	Norme européenne: Fiches de prise de courant 2,5 A 250 V plate bipolaire non démontable
ATEX:	Atmosphères Explosibles	EN 60947-5-1:	Norme concernant l'appareillage à basse tension; les appareils et éléments de commutation, les appareils électromécaniques pour circuits de commande
BDM:	Background Debug Mode (interface de programmation)	EVAK:	Evacuation (Evakuierung)
BK:	Module d'utilisation combiné (Bedienkombination)	F:	Récepteur radio (Funkempfänger)
BMA:	Installation de détection de feu (Brandmeldeanlage)	FaFix:	Guide bec de cane avec demi-tour réglable de 3mm
BUS:	Binary Unit System (système de transfert de données)	FDC:	Motorisation des portes, C = modèles antérieurs (Dreh-Flügelantrieb)
CAFM:	Computer-Aided Facility Management	Ferro-	
CAN:	Controller Area Network (système bus sériel, jusqu'à 2km)	magnétique:	Forme normale du magnétisme, p. ex. pour le fer
CE:	Conformité Européenne	FF:	Guide bec de cane (Fallenführung)
CT:	Clavier à code (Codetastatur)	FL:	Lecteur d'empreintes digitales (Fingerleser)
CTA:	Clavier à code / lecteur avec antenne (Codetastatur/Antenne)	FSA:	Systèmes de contrôle et maintien de portes coupe-feu (Feststellanlagen)
CTC:	Capteur Hall pour la surveillance du champ magnétique	FT	Terminal de commande d'issue de secours (Fluchtsteuerterminal)
CTL:	Clavier à code / lecteur (Codetastatur/Leser)	FTP:	File Transfer Protocol
dB:	Ratio de deux grandeurs mesurées (décibels)	FV:	Réglage demi-tour (Fallenverstellung)
dBA:	Décibel, courbe de filtrage A (niveau sonore avec prise en compte de la sensibilité de l'oreille humaine)	GND:	Ground (masse électrique, potentiel de référence)
DC:	Direct Current (courant continu)	GV:	Réglage boîtier (Gehäuseverstellung)
DCW:	Dorma Connect and Work	HZ:	Hertz
DIBt:	Institut allemand des techniques de construction (Deutsches Institut für Bautechnik)	HE:	Unité de hauteur des racks: 1xHE = 44.45mm (1.75 pouces) (Höheneinheit bei Racks)
DIBt 12/1997:	Directives des systèmes de verrouillage électriques pour portes et dans issues de secours	ID:	Badge d'identification (Identifikations-Datenträger)
DIN 18250:	Norme relative aux serrures à mortaiser pour portes coupe-feu et coupe-fumée	I/O:	entrée/sortie
DIN 18252:	Norme concernant les cylindres profilés destinés aux serrures de portes	IP20:	Premier chiffre 2: protection contre les objets solides Ø >12.5mm / protection des doigts Deuxième chiffre 0: pas de protection contre l'eau
DIN 18257:	Norme pour ferrures de sécurité, exigences relatives aux dimensions	IP21:	Premier chiffre 2: protection contre les objets solides Ø >12.5mm / protection des doigts Deuxième chiffre 1: protection contre les écoulements d'eau
DIN 18273:	Norme relative aux garnitures avec poignée pour portes coupe-feu et coupe-fumée	IP24D:	Premier chiffre 2: protection contre les objets solides Ø >12.5mm / Deuxième chiffre 4: protection contre les projections d'eau Lettre D: Protection contre des fils de Ø >1mm et jusque une longueur de 100mm
DIN 40050:	Norme concernant les types de protection IP (International Protection)	IP30:	Premier chiffre 3: protection contre les objets solides Ø >2.5mm protection contre les outils Deuxième chiffre 0: pas de protection contre l'eau
DIN 47100:	Norme concernant les codes couleur permettant d'identifier les conducteurs de câbles de télécommunication	IP32:	Premier chiffre 3: protection contre les objets solides Ø >2.5mm / protection contre les outils Deuxième chiffre 2: protection contre les écoulements d'eau inclinés à condition que le boîtier ne soit pas incliné de plus de 15°
DIN LS:	DIN gauche (DIN links)	IP34:	Premier chiffre 3: protection contre les objets solides Ø >2.5mm / protection contre les outils Deuxième chiffre 4: protection contre les projections d'eau
DIN RS:	DIN droite (DIN rechts)	IP40:	Premier chiffre 4: protection contre les objets solides Ø >1.0mm / protection contre les fils métalliques Deuxième chiffre 0: pas de protection contre l'eau
DIN UNI:	DIN gauche/DIN droite universel (DIN links / DIN rechts unabhängig)	IP42:	Premier chiffre 4: protection contre les objets solides Ø >1.0mm / protection contre les fils métalliques Deuxième chiffre 2: protection contre les écoulements d'eau inclinés à condition que le boîtier ne soit pas incliné de plus de 15°
DK:	Contact double (Doppelkontakt)		
DMC:	Contact magnétique (Door magnetic contact)		
E:	Déverrouillage mécanique (Mechanische Entriegelung)		
EA:	EasyAdapt couvercle du boîtier de la gâche électrique avec guide bec de cane DORMA (Türöffner-Gehäusedeckel mit Fallenführung DORMA)		
EAN:	International Article Number (origine: European Article Number)		
EasyAdapt:	EA couvercle du boîtier de la gâche électrique avec guide bec de cane DORMA (Türöffner-Gehäusedeckel mit Fallenführung DORMA)		
ED:	Temp de commutation (Einschaltdauer)		
eE:	Déverrouillage électrique (elektrische Entriegelung) (Service continu: DC / contact momentané AC)		
Ecolo:	Gâche électrique écologique (après le déverrouillage, la puissance requise diminue de 75%)		
EitVTR:	Directive concernant les systèmes de verrouillage électrique des portes d'issues de secours		
EMC:	Electromagnetic Compatibility (compatibilité électromagnétique)		
EMV:	Compatibilité électromagnétique (Elektromagnetische Verträglichkeit)		
EN 1125:	Norme pour les fermetures de portes d'issues de secours avec barre de poussée horizontale		

IP44:	Premier chiffre 4: protection contre les objets solides Ø >1.0mm / protection contre les fils métalliques Deuxième chiffre 4: protection contre les projections d'eau	PoE:	Power over Ethernet
IP53:	Premier chiffre 5: protection contre la poussière en quantité nocive / protection intégrale contre les contacts accidentels Deuxième chiffre 3: Protection contre les projections d'eau inclinées jusqu'à 60° par rapport à la verticale	prEN 13633:	Norme pour les installations anti-panique à commande électrique pour les portes des issues de secours, spécifications et procédure d'essai
IP54:	Premier chiffre 5: protection contre la poussière en quantité nocive / protection intégrale contre les contacts accidentels Deuxième chiffre 4: protection contre les projections d'eau	prEN 13637:	Norme pour les installations d'issues de secours à commande électrique pour les portes des issues de secours, spécifications et procédure d'essai
IP65:	Premier chiffre 6: étanchéité à la poussière / protection intégrale contre les contacts accidentels Deuxième chiffre 5: protection contre la pénétration de jets d'eau (buse) sous n'importe quel angle	ProFix2:	Guide bec de cane dans le couvercle avec demi-tour réglable de 3mm
IP67:	Premier chiffre 6: étanchéité à la poussière / protection intégrale contre les contacts accidentels Deuxième chiffre 7: protégé contre les jets d'eau dans toutes les directions – quasiment étanche entré/sortie	proX:	Technologie de lecture EM 4102/01
IP68:	Premier chiffre 6: totalement protégé contre les contacts et la poussière Deuxième chiffre 8: protection contre l'eau sous pression pour une durée indéterminée	PZ:	Cylindre profilé (Profilylinder)
IR:	Infrarouge	RAL:	Normes de l'institut RAL
KING	Guide bec de cane dans le couvercle avec demi-tour réglable de 3mm	RAS:	Système d'extraction de fumée (Rauchsaugsystem)
KIR:	Tube de plastique à paroi fine	RC-System:	Radio controlled (radio contrôlée)
KM:	Montage en tête (Kopfmontage)	RK:	Contact commande de verrou (Riegelschaltkontakt)
KS:	Matière plastique (Kunststoff)	RP:	Carte électronique (Rechnerprint)
LED:	Light Emitting Diode (diode électroluminescente)	RR:	Contact de signalisation de l'état de la porte (Rückmeldekontakt)
LAN:	Local Area Network	RS485:	Recommended Standard 485 (interface sériel-le standardisée compatible bus)
LON:	Local Operating Network	RZ:	Cylindre rond (Rundzylinder)
MPA:	Office d'essai des matières et matériaux (homologation pour les portes coupe-feu et les portes pare-fumées) (Materialprüfungsamt)	S:	SILENCE (demi-tour silencieux)
mA:	Milliampères	SES:	Association Suisse des constructeurs de systèmes de sécurité (Verband Schweizerischer Errichter von Sicherheitsanlagen)
MS:	Laiton (Messing)	SLS:	Système de gestion de la sécurité (Sicherheitsleitsystem)
MSA:	Transmetteur de signal multifonctionnel acoustique (Multisignalgeber akustisch)	SRP:	Sliding rod push : amplification de la force agissant sur la tringle afin que la force de fermeture soit suffisante pour les portes coupe-feu
MSAO:	Transmetteur de signal multifonctionnel acoustique/optique	SS:	Commutateur à clé (Schlüsselschalter)
N:	Newton , 10N ~ 1kg	ST:	Bouton-poussoir à clé (Schlüsseltaster)
NAP:	Version robuste en applique (robuste Anwendung auf Putz)	Système RC:	Radio Controlled : commande radio
NT:	Bouton d'urgence / bloc d'alimentation (Nottaster / Netzteil)	TA:	Alarme de jour (Tagalarm)
NTIMP:	Bouton d'urgence à impulsion (Nottaster Impuls)	TAR:	Taxe Anticipée de Recyclage
NTG:	Bloc d'alimentation-chargeur en caisse	TFA:	Systèmes de contrôle et maintien de portes coupe-feu (Türfeststellenanlagen)
NTL:	Bloc d'alimentation-chargeur (Netz-Ladeteil)	TE:	Unité de division (Teilungseinheit (1 TE = 1/5Inch = 5.08mm))
NTLG:	Bloc d'alimentation-chargeur en caisse (Netz-Ladeteil im Gehäuse)	TG:	Générateur de Tonalités (Ton Generator)
NTR:	Bouton d'urgence avec relais (Nottaster mit Relais)	TMS:	Türmanagementsystem (système de gestion de portes)
NTRIMP:	Bouton d'urgence à impulsion avec relais (Nottaster mit Relais Impuls)	TK:	Contact de signalisation de position de porte (Türmeldekontakt)
NUP:	Version robuste à encastrer (Robuste Anwendung unter Putz)	TÜV:	Service des mines allemand (Technischer Überwachungs Verein)
NW:	Résau (Netzwerk)	TV:	Verrouillage de la porte (Türverriegelung)
OO:	Contact NF/NF (Öffner-/ Öffnerkontakt)	UE:	Unité d'emballage (Verpackungseinheit)
Öko:	Après le déverrouillage la puissance requise diminue de 75% (Gâche électrique économique)	uP:	Montage encastré (unter Putz)
OS:	Contact NF/NO (Öffner-/ Schliesserkontakt)	V:	Distributeur (Verteiler)
PFS:	Sortie de commutation sans potentiel (Potentialfreier Schaltgang)	VAC:	Volt Alternating Current (Volt courant alternatif)
Pictog.:	Pictogramme (panneau témoin)	VDC:	Volt Direct Current (Volt courant continu)
		VdS:	Association allemande des assureurs des choses (Verband deutscher Sachversicherer)
		VKF:	Association cantonale d'assurance incendie (Vereinigung Kantonaler Feuerversicherungen)
		Vorlast:	Contrepression porte
		WD:	Étanche à l'eau (wasserdicht)
		ZF:	Portes à deux vantaux (zweiflügelige Türen)
		ZM:	Système de contrôle d'accès multi (Zutrittssystem multi)
		ZS:	Système de contrôle d'accès (Zutrittssystem)
		Zuko:	Contrôle d'accès (Zutrittskontrolle)
		∞:	Fonctionnement permanent

Design EDIZIOdue

uP = encastré



aP = en applique



Version robuste

NUP = encastré



NAP = en applique



Liste des références pièces et accessoires

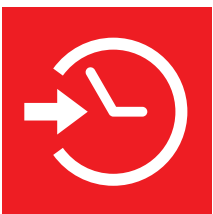
Numéro d'article	Page	Numéro d'article	Page
1319-IR-W	14	ED-R MERKUR-ADH	18
7563.UP	14	ED-R MERKUR-MIS	18
91070D1	21	ED-R MERKUR-RAD	18
91070D2	21	ED-REGLOBEAM2	18
91070F1	21	ED-RLT	14
91070F2	21	ED-RLT-APR	16
APR1-W55	16	ED-UC-DCW	11
APR-W-S55	16	ED-UC-PROF	11
BRC-H-3	17	ED-VERKL	10
BRC-R	17	ED-ZT	15
BRC-W	17	MCS-30W	14
ED-100	6	ST11-0-1-0-1262KA	13
ED-100-UC-BS	11		
ED-100-UC-FE	11		
ED-250	6		
ED-250-PA	7		
ED-250-UC-BS	11		
ED-250-UC-FE	11		
ED-250-Z-4-5	7		
ED-250-Z-4-6	7		
ED-AV-20	8		
ED-AV-30	9		
ED-AV-60	9		
ED-AV-90	9		
ED-EBT	15		
ED-EBTF	15		
ED-EBTF-FE	15		
ED-EBTT	15		
ED-EPS-D	13		
ED-EPS-D-DCW	13		
ED-ESR-SET	9		
ED-ESR-VERKL	10		
ED-ESR-VERKL-VA-AB	10		
ED-ESR-VERKL-VA2200	10		
ED-ESR-VERKL-VA2800	10		
ED-FLATSCAN-FB	19		
ED-FLATSCAN-SET-SI	19		
ED-FLATSCAN-SET-SW	19		
ED-FLATSCAN-SET-WS	19		
ED-GS	8		
ED-GS-CPD	8		
ED-IRSU-RPT	20		
ED-IRSU-SI-1-35	20		
ED-IRSU-SI-2-110	20		
ED-IRSU-SI-2-120	20		
ED-IRSU-SI-2-75	20		
ED-IRSU-SI-2-90	20		
ED-IRSU-SW-1-35	20		
ED-IRSU-SW-2-110	20		
ED-IRSU-SW-2-120	20		
ED-IRSU-SW-2-75	20		
ED-IRSU-SW-2-90	20		
ED-IRSU-WS-1-35	20		
ED-IRSU-WS-2-75	20		
ED-IRSU-WS-2-90	20		
ED-IRSU-Y-ADAPTER	20		
ED-NG-225	8		
ED-NG-500	8		
ED-PS	13		
ED-R MERKUR 2ES	18		



Sécurité de la porte



Contrôle d'accès



Gestion horaire



Vidéosurveillance



Détection d'intrusion



Système de détection
d'incendie



Issues de secours

Switzerland

BSW SECURITY SA
T 0840 279 279 · F 0840 279 329
info@bsw.swiss

Austria

BSW SECURITY GmbH
T 0043 4282 20280 · F 0043 4282 20280 44
info@bsw.at

