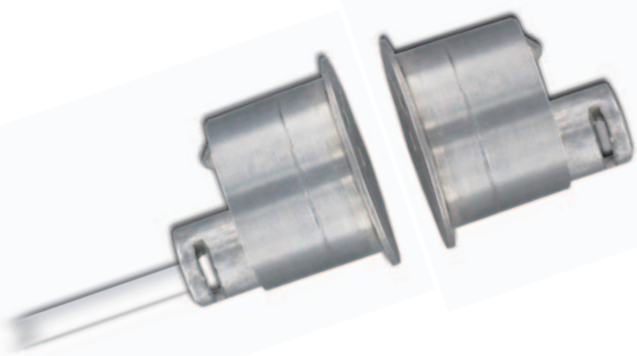
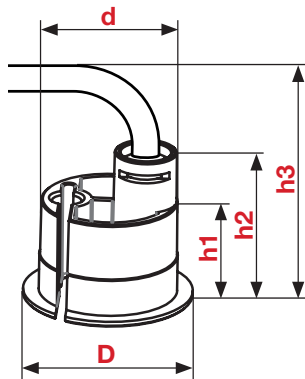


# Einlass-Magnetkontakt DMZ



## Abmessungen



Typ	d	D	h1	h2	h3
DMZ 15	15	17.8	14.1	22.1	28
DMZ 20	20	23.8	14.5	22.1	28

## Achtung

Mindesteinbautiefe:

- Kontakt: 28 mm
- Magnet: 22.1 mm

Stand: 01/12 120116-01



Sicherheit mit System

info@bsw-security.ch  
bsw-security.ch

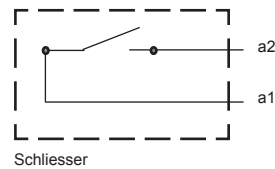
T 0840 279 279  
F 0840 279 329

BSW SECURITY AG

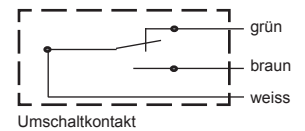


## Schaltbilder

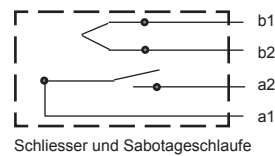
DMZ Typ N (2-adrig)



DMZ Typ U (3-adrig)



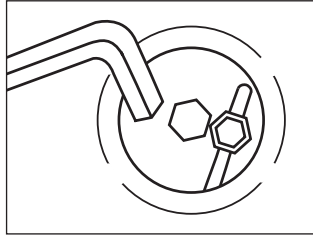
DMZ Typ Z (4-adrig)



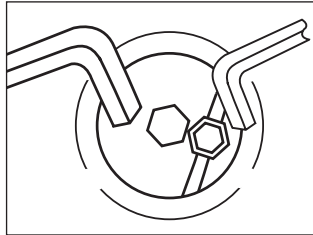
## Einbauhinweise

- Bohrung -d- (laut Tabelle) in den Rahmen und in das bewegliche Element bringen.

- DMZ einsetzen und durch Drehen optimalen Schaltpunkt ermitteln. Dazu den auf der Vorderseite befindlichen Innensechskant verwenden.



- DMZ durch Festdrehen der Madenschraube fixieren. Um ein Verdrehen des zuvor eingestellten Schaltpunktes zu verhindern, den auf der Vorderseite befindlichen Innensechskant verwenden.



- Durch den drehbar gelagerten Magnetschalter wird ein Verdrehen/Verzwirbeln der Anschlussleitung verhindert.

## Technische Angaben

Kontakt	Schliesser	Umschaltkontakt
Kontaktbelastung max. (Watt)	5	3
Schaltgleichspannung max. (VDC)	100	30
Schaltgleichstrom max. (A)	0.5	0.2
Schutzart nach DIN 40050	IP67	
Umweltklasse	III	
Material	Zinkdruckguss	
Kabellängen	6 / 10 m	
Schaltabstände	16 +/- 2.5 mm	14 +/- 2.5 mm

## Einbauhinweise

- Durch Lösen der Madenschraube ist der DMZ genauso leicht wieder auszubauen.
- Der Schaltabstand kann durch Drehen des Einlass-Magnetkontaktes verändert werden.
- Durch Einbau in ferromagnetisches Material, wie z.B. Stahl, ändern sich die Schaltabstände. Es sollte hier der DMZ20 verwendet werden.

## ⚠ Achtung

- Bei der Handhabung von Magneten ist darauf zu achten, dass gleichnamige Pole nicht zueinander geführt werden.
- Magnete dürfen keiner grossen Hitze oder Erschütterung ausgesetzt werden, da sonst eine Feldstärkenschwächung wahrscheinlich ist.
- Magnet und Kontakt nie reinschlagen!