


P3286.EXIT - aP-Austrittstaster KS86

 0840 279 279

 info@bsw-security.ch

Eignung

Mit Net2- und Switch2-ACUs



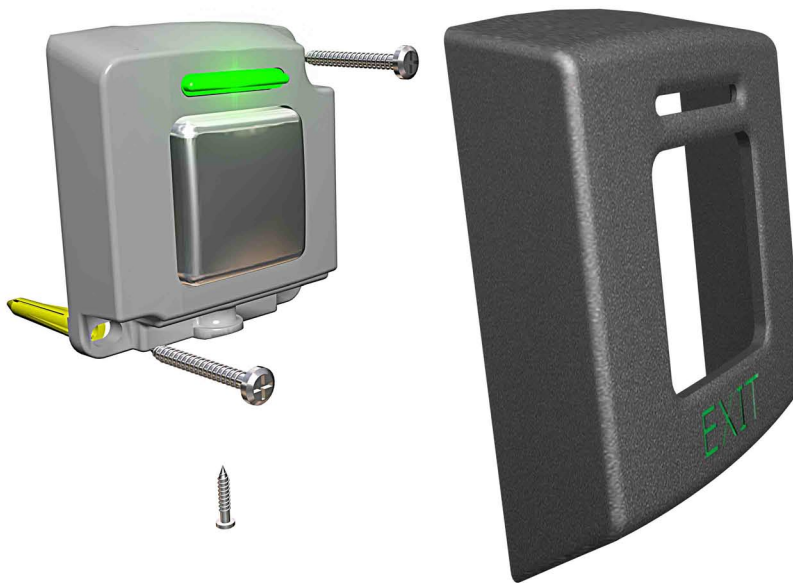
Feuchte Umgebungen



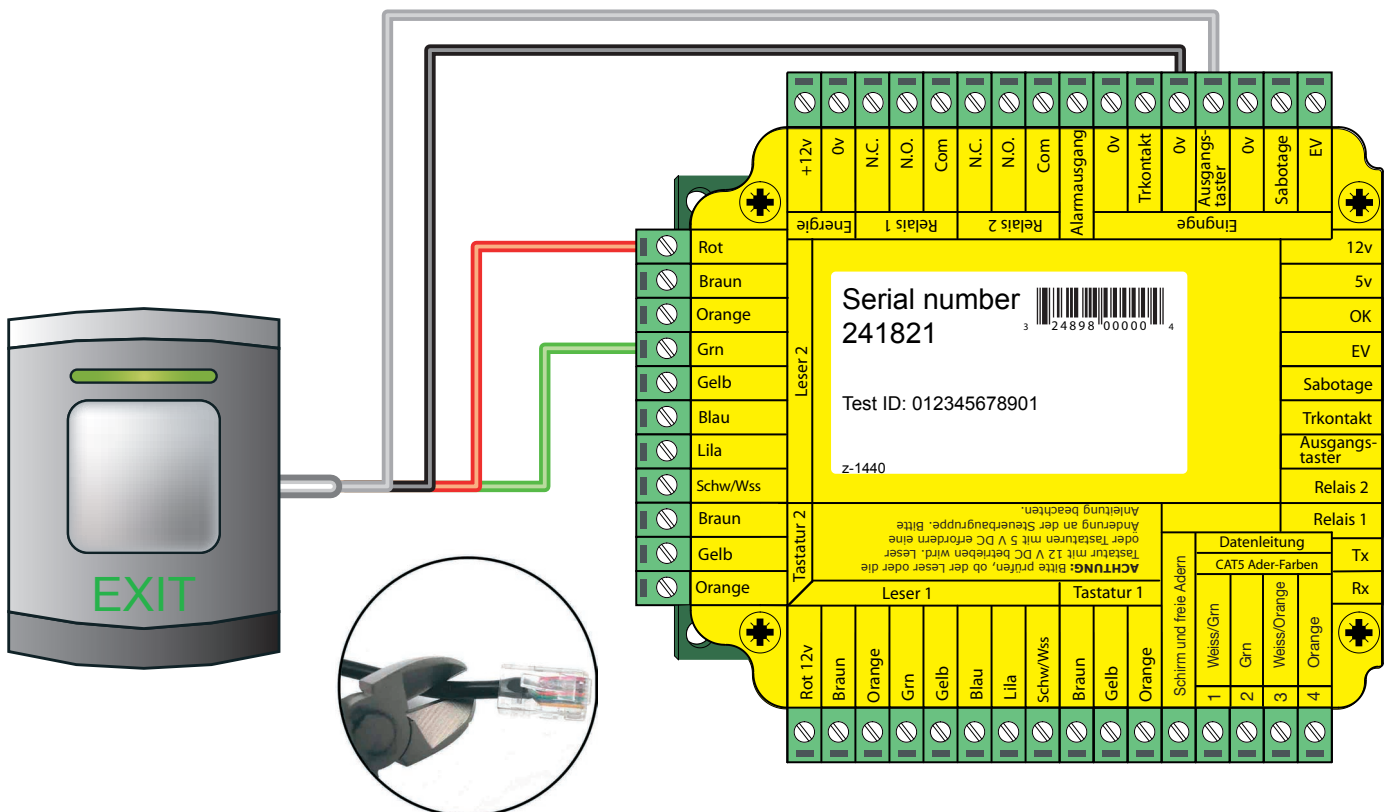
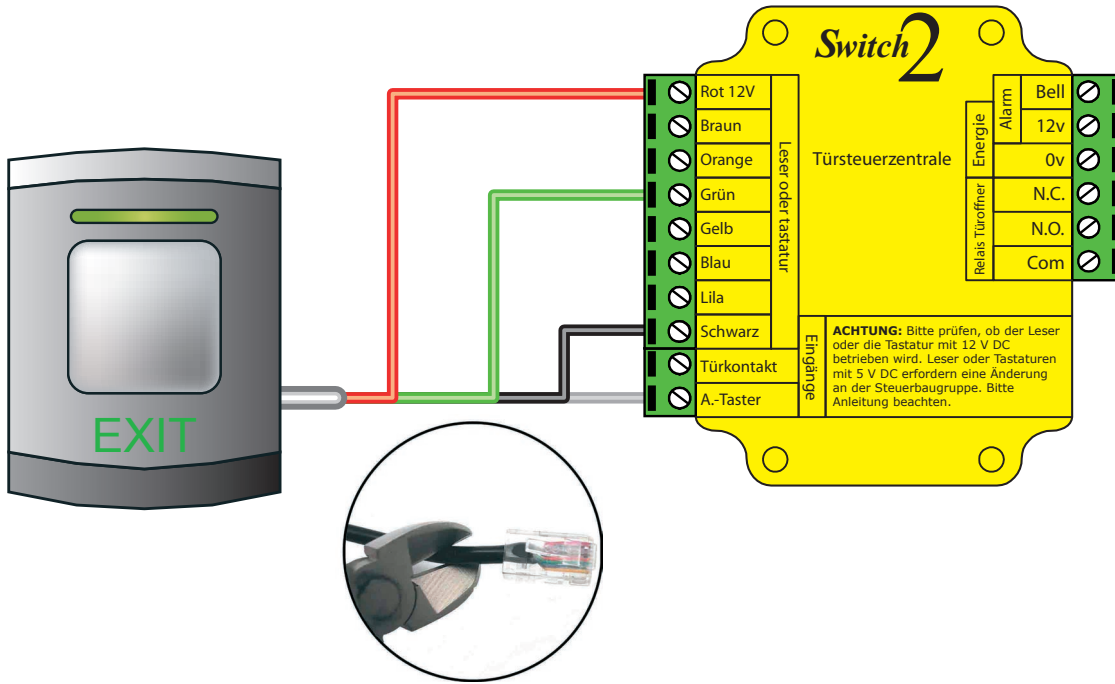
Mit Kompaktsystemen



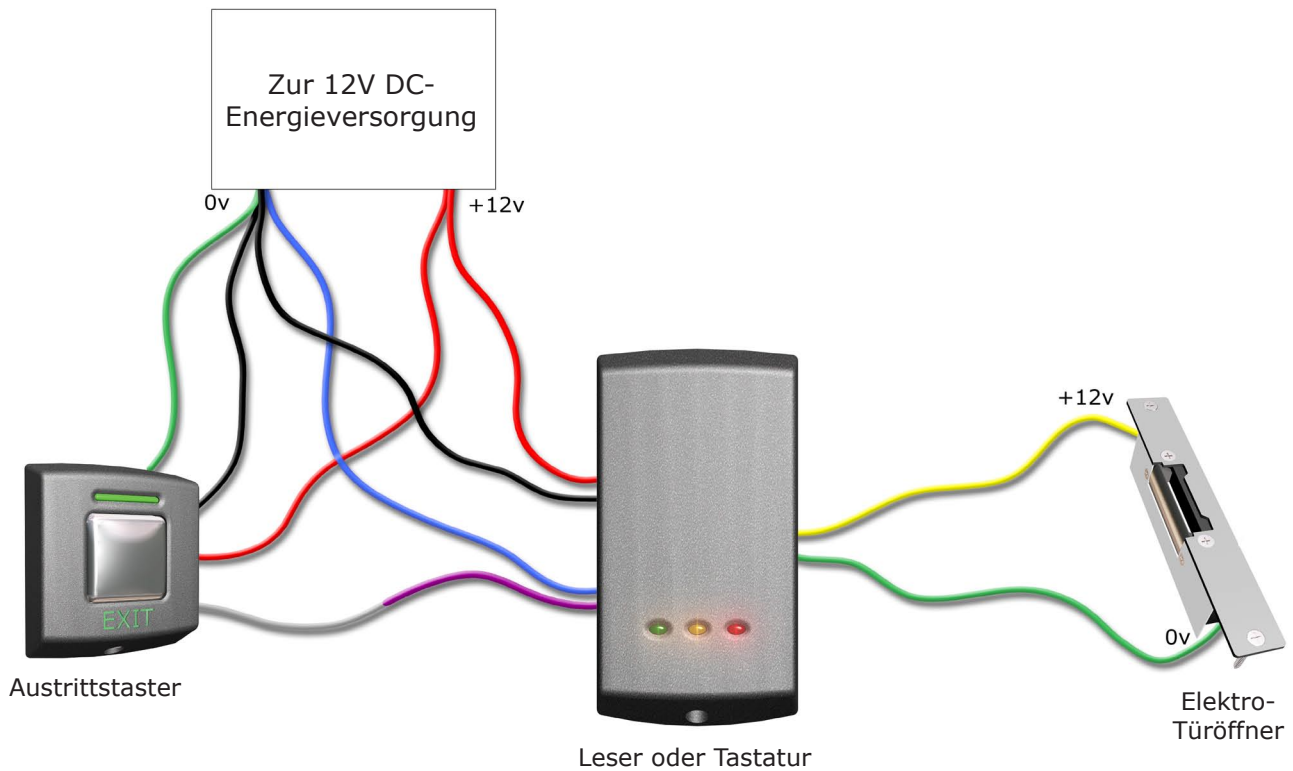
Installation



Verkabelung



Verkabelung eines Kompaktlesers



HINWEIS: Beim Gebrauch mit Kompaktlesern leuchtet die grüne LED des Ausgangstasters auf, aber sie blinkt nicht.

Verdrahtung mittels Schraub-Anschlußklemmen



O	12V
O	Input
O	Grün LED
O	0V

Spezifikationen			
Umgebung	Min	Max	
Umgebungstemperatur - generell	-20 °C	+55 °C	
Wasserfest			Nein
Kabellänge			5 Meter
Elektrik			
Spannung	8V DC	14V DC	
Stromaufnahme		70 mA	
Abmessungen			
	Breite	Höhe	Tiefe
E38	39 mm	48 mm	13 mm
E50	50 mm	58 mm	14 mm
E75	86 mm	94 mm	16 mm

